



## 評価版インストール ガイド



エクセルソフト株式会社  
[www.xlsoft.com](http://www.xlsoft.com)

## はじめに

ActivePDF 製品の評価版をご利用いただきありがとうございます。製品のインストール前に、以下の説明を必ずお読みください。

## 1. 動作環境

### 必要なオペレーティング システム

- Microsoft Windows Server 2008 (32bit/64bit) または
- Microsoft Windows Server 2012 R2

### 必要なハードウェア

- メモリ : 512 MB 以上
- ハードディスクの空き容量 : 150 MB 以上

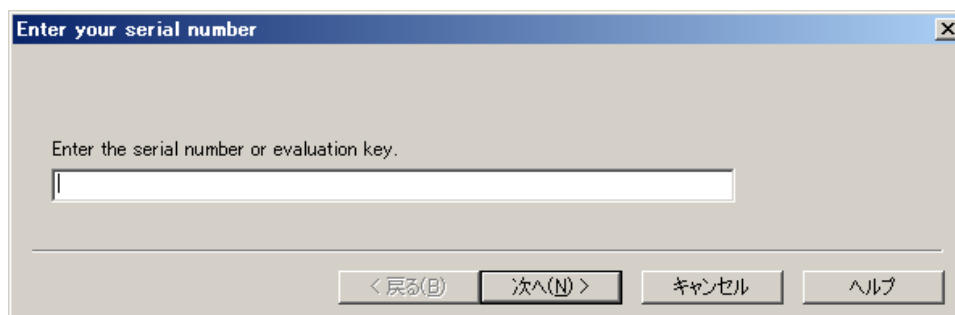
### その他

- Microsoft .Net Framework 4.0 (製品のインストール時にインストールされます)
- LibreOffice 4.2 (推奨。製品のインストール時にインストール可能です。)
- Microsoft Office 2007、2010、または 2013
- Fuji Xerox DocuWorks 7.2.1 (DocuWorks ファイルを変換する場合)
- Corel WordPerfect X5, X6, and X7 (WordPerfect 15, 16, 17) (WordPerfect のファイルを変換する場合)

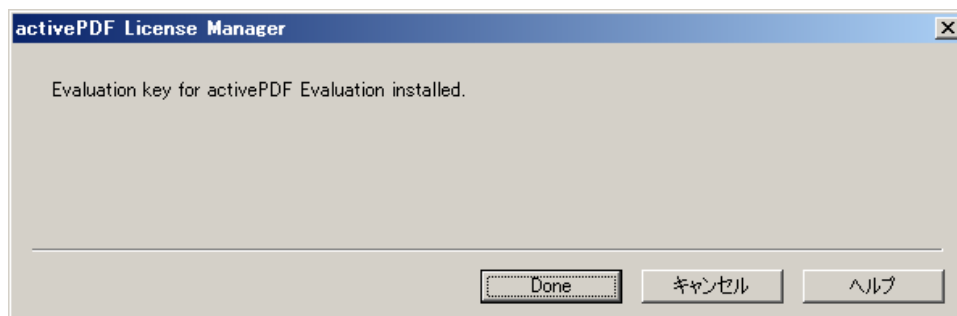
※上記アプリケーションは、DocConverter のインストール前にインストールする必要があります。

## 2. 製品のインストール

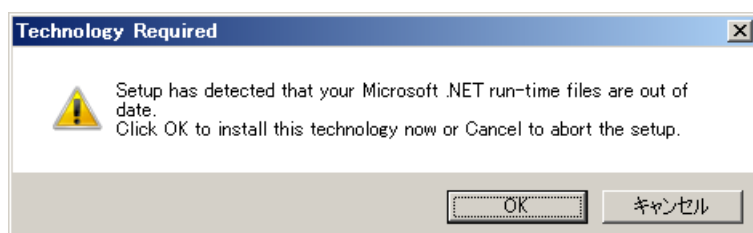
1. ダウンロードサイトよりダウンロードしたインストーラをダブルクリックしてインストールを開始します。
2. インストーラを起動すると、シリアル番号を入力するダイアログが表示されます。ActivePDF 社より届いた評価版シリアル番号を入力し、[次へ] ボタンをクリックします。



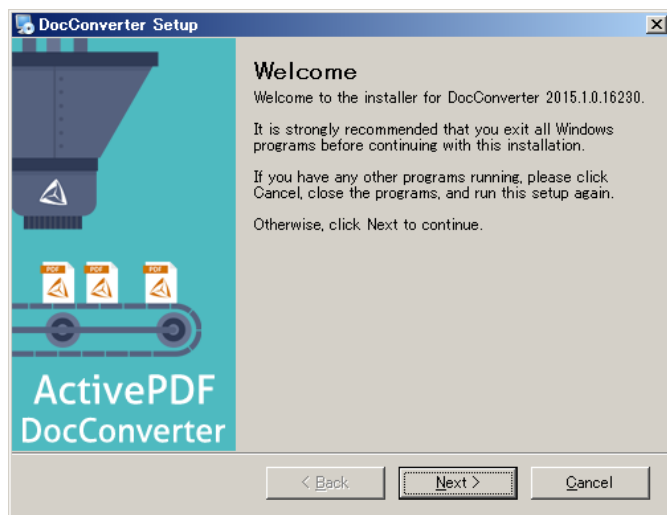
3. 評価版のシリアル番号のインストールが完了した旨のメッセージが表示されます。[Done] ボタンをクリックします。



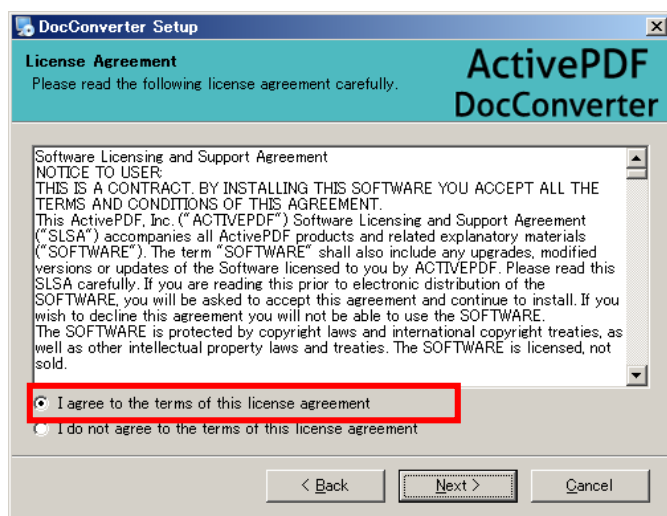
4. Microsoft .NET Framework 4.0 がインストールされていない場合は、DocConverter のインストールが始まる前に .NET Framework 4.0 のインストールを行います。



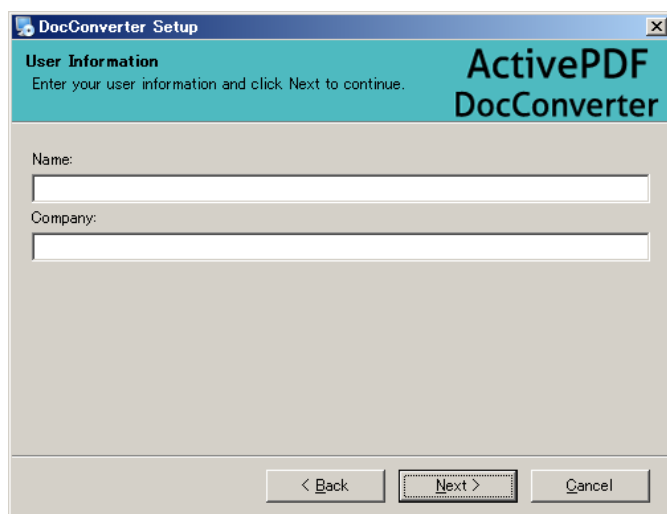
5. インストーラの指示に従って、.NET Framework 4.0 をインストールします。.NET Framework 4.0 のインストールが完了すると、DocConverter のインストール画面に戻ります。
6. [Welcome] 画面が表示されたら、[Next] をクリックします。



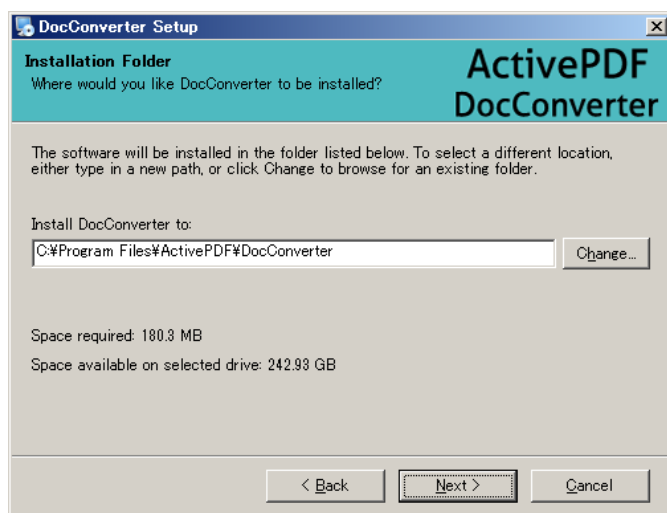
7. ライセンス規約を確認します。規約に同意する場合は、[I agree to the terms of this license agreement] を選択し、[Next] ボタンをクリックします。同意できない場合は、インストールを中断してください。



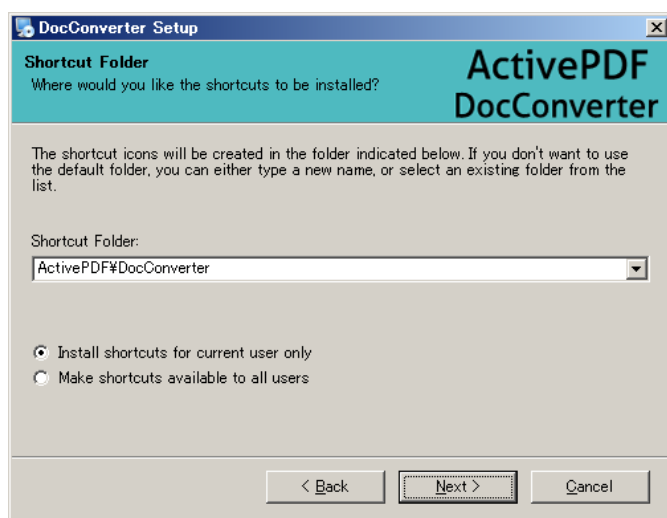
8. ユーザー情報を入力して、[Next] ボタンをクリックします。



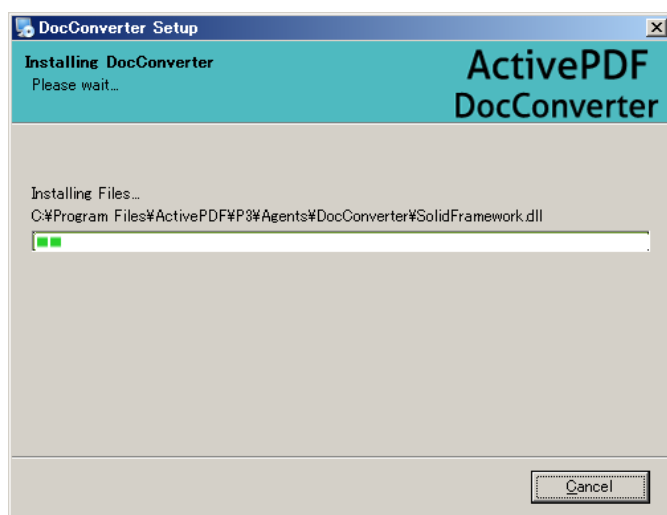
9. インストール先のディレクトリを確認して、[Next] ボタンをクリックします。



10. インストール情報を確認して、[Next] ボタンをクリックします。

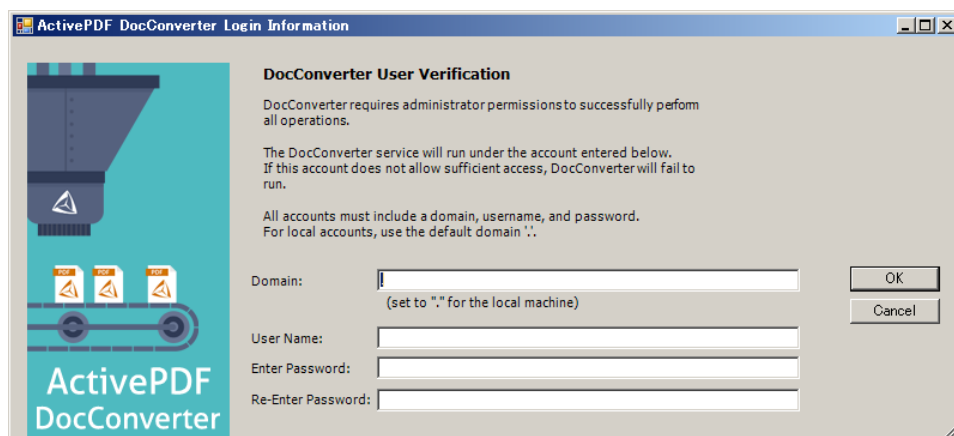


11. インストールが開始され、進捗状況が表示されます。

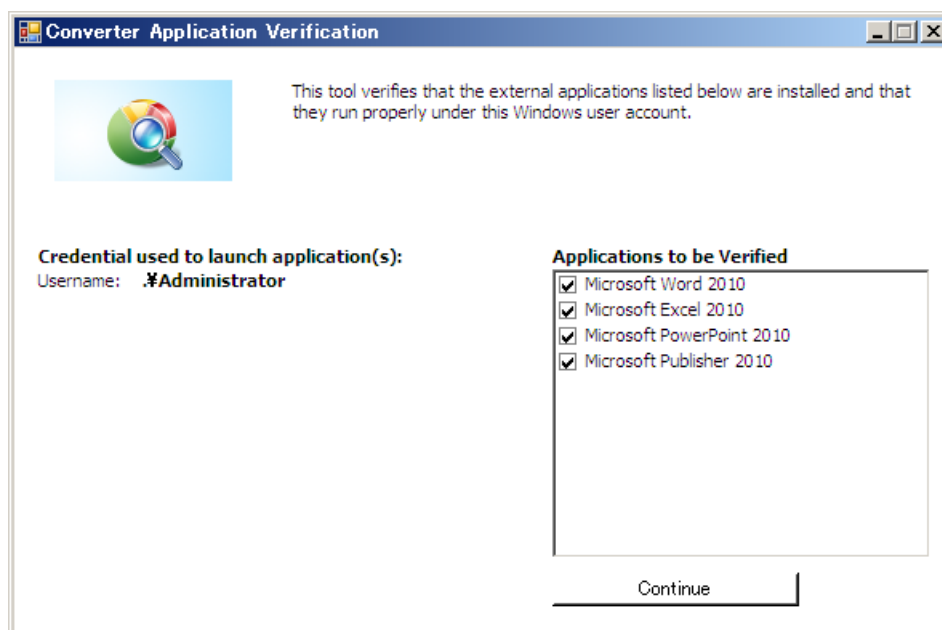


12. 次に、DocConverter が Microsoft Office アプリケーションを起動するために必要なユーザー アカウ  
ントの情報を入力し、[OK] ボタンをクリックします。

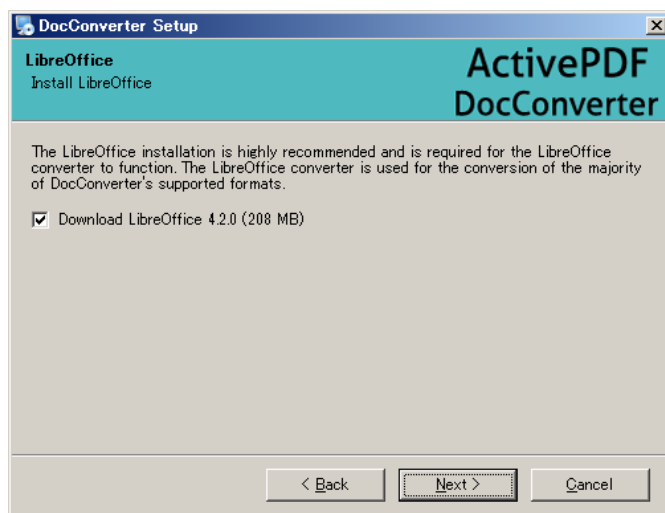
※ DocConverter を適切に実行するには、Administrator 権限が必要になります。ここでは Administrator 権限を持つユーザー アカウ  
ントのユーザー名とパスワードを入力してください。



13. 外部アプリケーションの認証画面が表示されます。[Continue] ボタンをクリックすると、[Applications to be Verified] の一覧に表示されているアプリケーションが順に起動します。



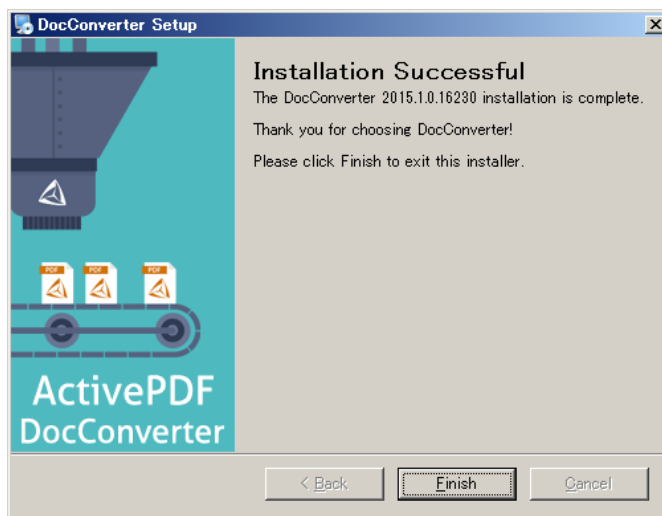
14. アプリケーションが起動したら、起動したアプリケーションを終了します。
15. 外部アプリケーションの認証が終わると、DocConverter のインストール画面に戻ります。
16. 次に、LibreOffice をインストールします。LibreOffice は、OpenOffice から派生したオフィス ソフトウェアで、DocConverter の Default プロセッサを使用した変換処理で必要になります。[Next] ボタンをクリックして、インストールを開始します。LibreOffice のダウンロードとインストールには、数分かかります。



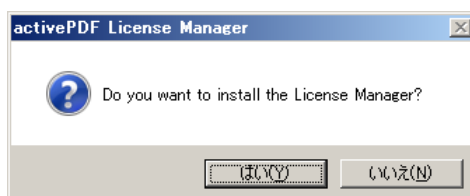
17. LibreOffice のインストール後、LibreOffice コンバーターの初期化を行います。[OK] ボタンをクリックします。



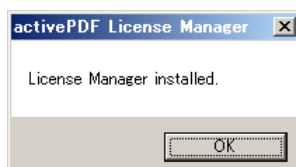
18. インストールが完了すると、下記の画面が表示されます。[Finish] ボタンをクリックしてインストール処理を完了します。



19. 次に、License Manager のインストールを促すメッセージが表示されますので、[はい] をクリックして、License Manager をインストールします。



20. License Manager のインストールが終了すると、製品のインストールは完了です。



### 3. DocConverter を使って PDF へ変換するには

#### 監視フォルダでの変換

ActivePDF DocConverter をインストールすると、デスクトップに "DocConverter" という名前のデフォルトの監視フォルダへのショートカットが作成されます。このフォルダ内の "Input" フォルダに変換対象のファイルを配置すると自動的に PDF への変換が行われ、PDF は "Output" フォルダに出力されます。

監視フォルダの設定は、ActivePDF Configuration Manager で行います。ActivePDF Configuration Manager は、デスクトップに作成されるショートカットをダブルクリックするか、Windows の [スタート] ボタンから [すべてのプログラム] - [activePDF] - [activePDF Configuration Manager] を選択すると起動します。

ActivePDF Configuration Manager で可能な設定項目については、「[ActivePDF DocConverter Quick Start Guide \(英語\)](#)」をご参照ください。

#### API での変換

以下のページで DocConverter のサンプル コードが紹介されていますので、是非ご活用ください。ページ左側のメニューから項目を選択すると、C#、VB.NET、ASP、VBS などのサンプル コードをご覧いただけます。

ActivePDF Examples site : <http://examples.activepdf.com/DocConverter/2015>

DocConverter のメソッドおよびプロパティの詳細は、「[ActivePDF DocConverter API リファレンス \(英語\)](#)」をご参照ください。

### 4. 製品のアンインストール

製品をアンインストールする場合は、Windows の [スタート] ボタンから [すべてのプログラム] - [activePDF] - [DocConverter] - [Uninstall DocConverter] を選択し、ウィザードに従ってアンインストールするか、または、Windows の [プログラムと機能] の一覧からプログラムを選択してアンインストールを行ってください。

### 5. ActivePDF DocConverter 2014 関連ドキュメント

- ActivePDF DocConverter Quick Start Guide (英語)  
[http://documentation.activepdf.com/DocConverter/DocConverter\\_QuickStart/index.htm](http://documentation.activepdf.com/DocConverter/DocConverter_QuickStart/index.htm)
- ActivePDF DocConverter API リファレンス (英語)  
[http://documentation.activepdf.com/DocConverter/DocConverter\\_API/index.htm](http://documentation.activepdf.com/DocConverter/DocConverter_API/index.htm)
- ActivePDF DocConverter サンプル コード (英語)  
<http://examples.activepdf.com/DocConverter/2015>
- ActivePDF DocConverter ナレッジベース (英語)  
<https://support.activepdf.com/index.php?/Knowledgebase/List/Index/3/docconverter>



- ActivePDF License Manager リファレンス (英語)  
[http://documentation.activepdf.com/License\\_Manager/Default.htm](http://documentation.activepdf.com/License_Manager/Default.htm)

## 6. テクニカル サポート

本テクニカル サポートは、E メールベースでの提供となっております。テクニカル サポートへのご依頼は、以下の専用フォームより受け付けており、受け付け順で対応させていただいております。

- 製品のテクニカル サポートについて  
<http://www.xlsoft.com/jp/products/activepdf/support.html>
- お問い合わせフォーム  
[https://www.xlsoft.com/jp/services/xlsoft\\_form.html](https://www.xlsoft.com/jp/services/xlsoft_form.html)

---

お問い合わせ先:

**エクセルソフト株式会社**

〒108-0073 東京都港区三田 3-9-9 森伝ビル 6F

Tel: 03-5440-7875 Fax: 03-5440-7876

営業部: [xlsoftkk@xlsoft.com](mailto:xlsoftkk@xlsoft.com)

---

Copyright © 1998-2015 XLsoft Corporation. 掲載記事の無断転載を禁じます。