

ActivePDF DocConverter インストールガイド



エクセルソフト株式会社

www.xlssoft.com

はじめに

このたびは、ActivePDF 製品をお買い求めいただき、誠にありがとうございます。製品のインストール前に、以下の説明を必ずお読みください。

1. 動作環境

システム要件は、製品の[リリースノート](#)でご確認ください。

必要なオペレーティング システム

- Microsoft® Windows Server® 2012 R2
- Microsoft® Windows Server® 2016
- Microsoft® Windows Server® 2019

必要なハードウェア

- メモリ : 512 MB 以上
- ハードディスクの空き容量 : 150 MB 以上

その他

- .NET Framework 4.6.2
- LibreOffice® 7.1.2 (製品のインストール時にインストール可能です。)
- Microsoft Office* 2010、2013、2016、または 2019
* 上記アプリケーションは、DocConverter のインストール前にインストールしてください。
- 製品のインストール時には、ローカルの Administrator 権限のユーザーアカウントを使用してください。

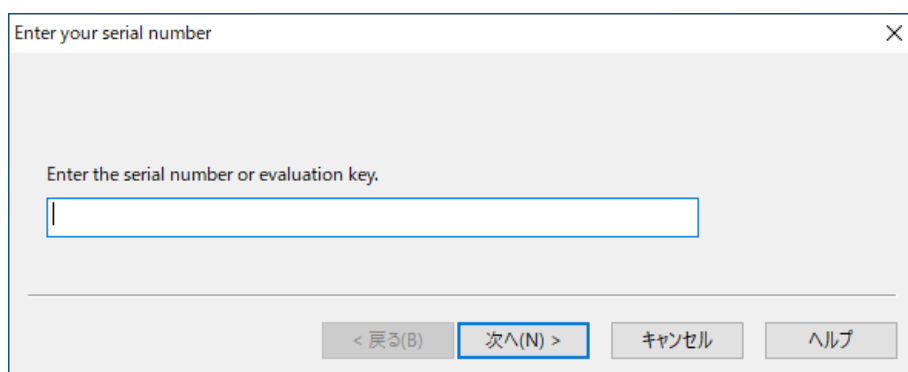
【重要】

Windows Server 2012 へインストールする場合、以下の 2 つの Microsoft Update を適用する必要があります。詳細は[こちらのページ](#)をご参照ください。

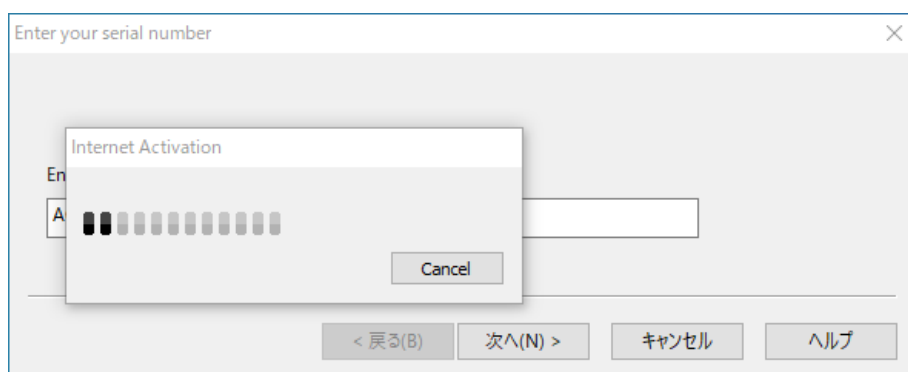
- o KB2919442 (Windows8.1-KB2919442-x64.msu)
- o KB2919355 (clearcompressionflag.exe および Windows8.1-KB2919355-x64.msu)

2. 製品のインストール

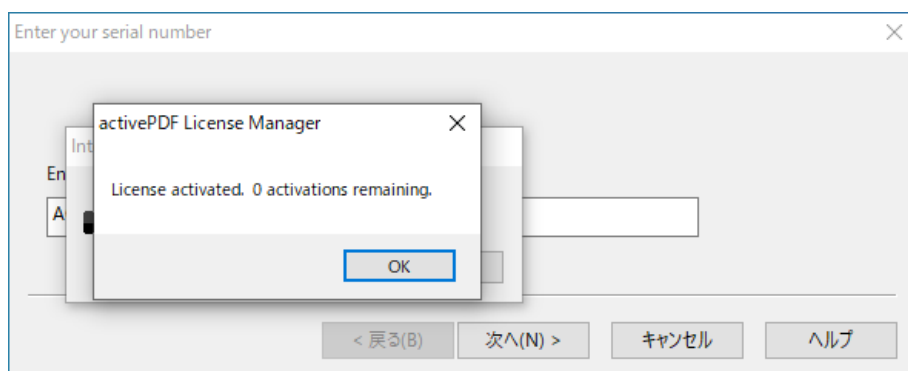
1. ダウンロードサイトよりダウンロードしたインストーラをダブルクリックしてインストールを開始します。
2. インストーラを起動すると、まずシリアル番号を入力するダイアログが表示されます。シリアル番号を入力し、[次へ] ボタンをクリックします。



3. アクティベーションが始まります。



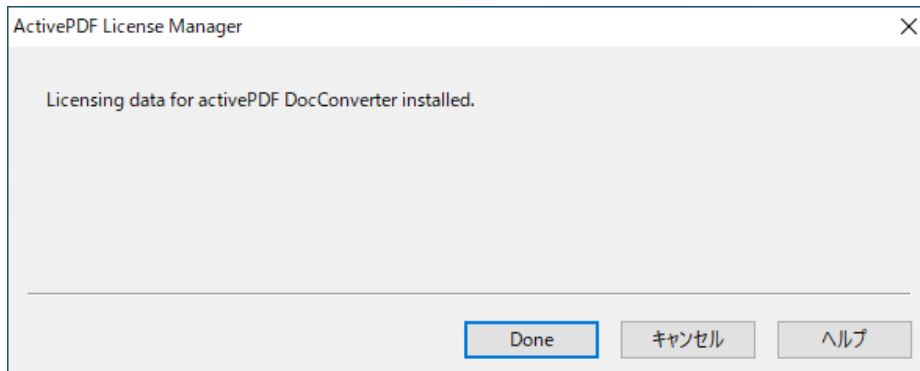
4. ライセンスのアクティベーションが完了すると、以下メッセージが表示されます。[OK] ボタンをクリックします。



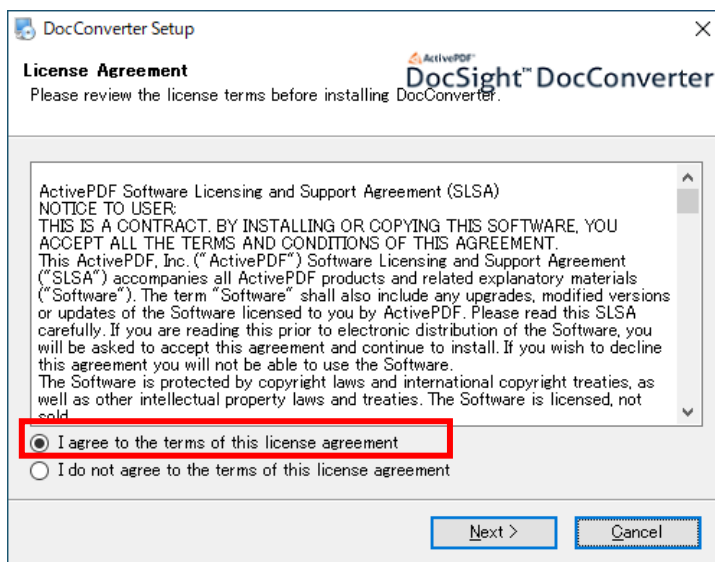
5. インターネットへ接続できないマシンの場合や ActivePDF 社のライセンス サーバーにアクセスできない場合は、“Error during activation : (12007) サーバー名またはアドレスは解決されませんでした” のメッセージが表示されます。オフラインでのアクティベーション方法については、

『[ライセンス マネージャーご利用ガイド](#)』をご参照ください。

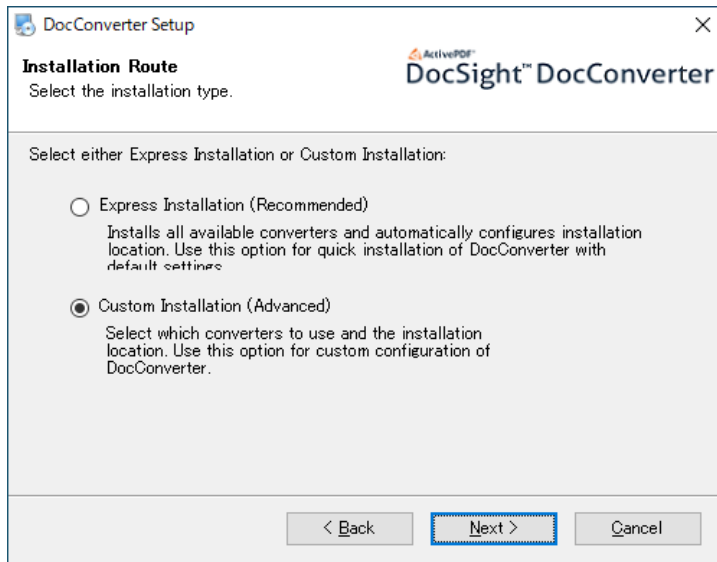
6. [Done] ボタンをクリックして、製品のインストールを継続してください。



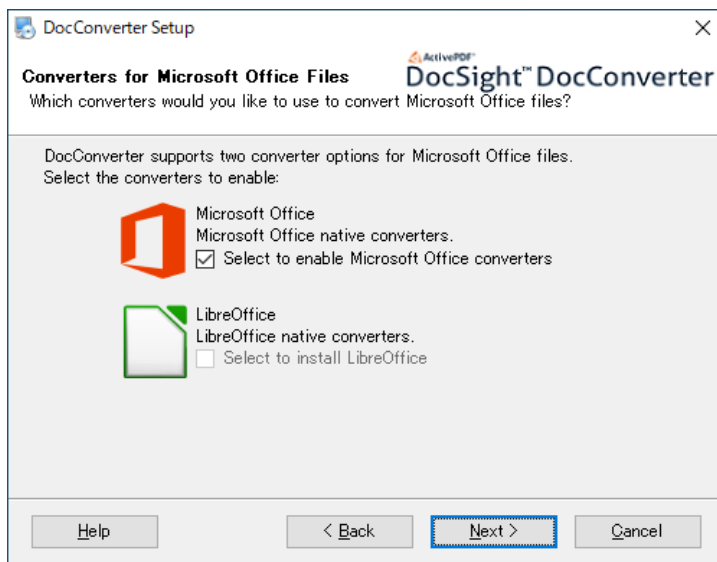
7. ライセンス規約を確認します。ライセンス規約に同意する場合は、[I agree to the terms of this license agreement] を選択し、[Next] ボタンをクリックします。ライセンス規約に同意できない場合は、インストールを中断してください。



8. インストール オプションを選択します。ここでは [Custom Installation (Advanced)] を選択してください。

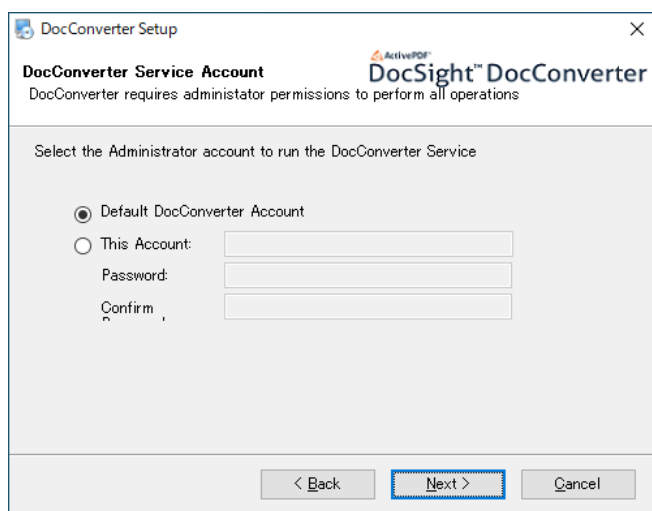


9. Microsoft Office ファイルの変換に使用する変換エンジンを選択します。変換エンジンとして使用する [Microsoft Office] を選択します。



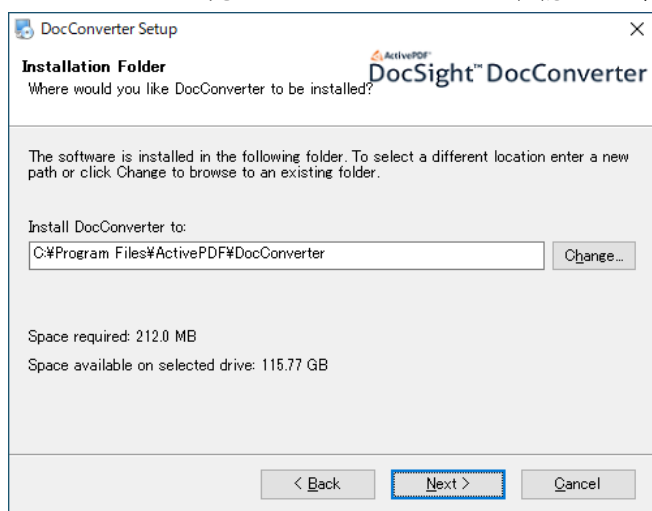
10. DocConverter のサービスを実行するアカウントを設定します。任意のユーザーアカウントを指

定する場合は、[This Account] オプションを選択して、アカウント名とパスワードを指定します。

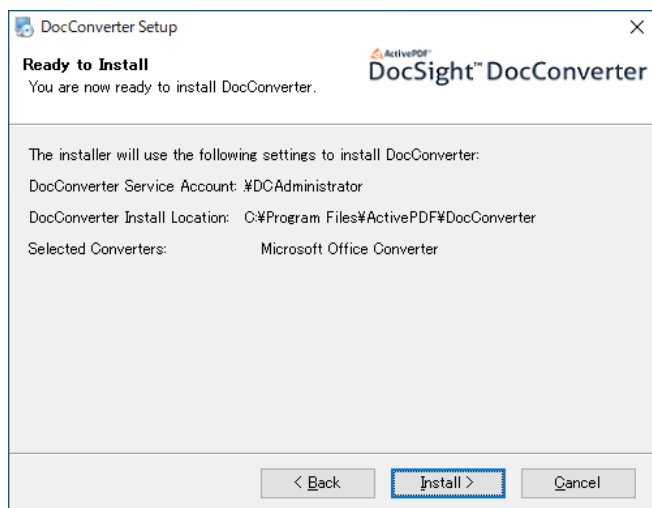


11. ユーザー情報を入力して、[Next] ボタンをクリックします。

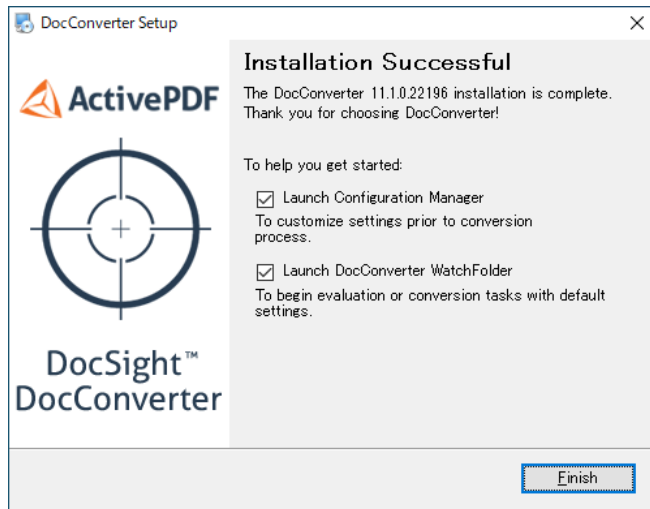
12. インストール先のディレクトリを確認して、[Next] ボタンをクリックします。



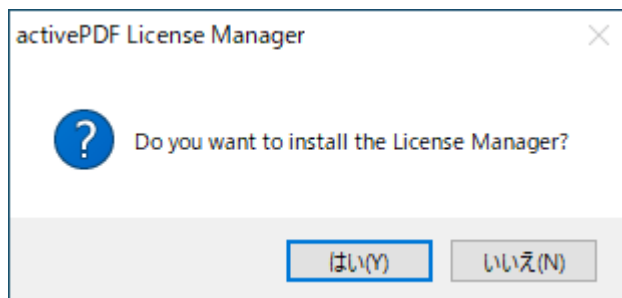
13. インストール情報を確認して、[Install] ボタンをクリックします。



14. インストールが開始され、進捗状況が表示されます。インストールが完了すると、下記のダイアログが表示されます。[Finish] ボタンをクリックしてインストール処理を完了します。



15. 次に、License Manager のインストールを促すメッセージが表示されますので、[はい] をクリックして、License Manager をインストールします。



16. License Manager のインストールが終了すると、製品のインストールは完了です。

3. ActivePDF DocConverter を使って PDF へ変換するには

監視フォルダを使った変換

ActivePDF DocConverter をインストールすると、デスクトップに "ActivePDF WatchFolder" という名前のデフォルトの監視フォルダへのショートカットが作成されます。このフォルダ内の "Input" フォルダに変換対象のファイルを配置すると自動的に PDF への変換が行われ、PDF は "Output" フォルダに出力されます。

監視フォルダの設定は、ActivePDF Configuration Manager で行います。ActivePDF Configuration Manager は、デスクトップに作成されるショートカットをダブルクリックするか、Windows の [スタート] ボタンから [すべてのプログラム] - [activePDF] - [activePDF Configuration Manager] を選択すると起動します。

ActivePDF Configuration Manager で可能な設定項目については、「[ActivePDF DocConverter API Reference \(英語\)](#)」をご参照ください。

API を使った変換

以下のページで ActivePDF DocConverter のサンプル コードが紹介されていますので、ご活用ください。

ActivePDF Examples site

<https://github.com/ActivePDF/DocConverter>

ActivePDF DocConverter のメソッドおよびプロパティの詳細は、「[ActivePDF DocConverter API Reference \(英語\)](#)」をご参照ください。

4. 製品のアンインストール

製品をアンインストールする場合は、Windows の [スタート] ボタンから [すべてのプログラム] - [activePDF] - [DocConverter] - [Uninstall DocConverter] を選択して、ウィザードを実行してください。または、Windows の [プログラムと機能] の一覧からプログラムを選択してアンインストールを行ってください。

【重要】

製品を別のマシンへ移行する場合や、OS の再インストール、ハードディスクの交換を行う場合は、初めに登録した製品ライセンスを解除してください。ライセンスの移行方法については、『[ライセンス マネージャーご利用ガイド](#)』をご参照ください。

5. ActivePDF DocConverter 関連ドキュメント

ActivePDF DocConverter API リファレンス (英語)

https://documentation.activepdf.com/DocConverter/DocConverter_API/index.htm

ActivePDF DocConverter サンプル コード (英語)

<https://github.com/ActivePDF/DocConverter>

ActivePDF DocConverter ナレッジベース (英語)

<https://support.activepdf.com/support/solutions/35000139132>

ActivePDF License Manager リファレンス (英語)

https://documentation.activepdf.com/License_Manager/Default.htm

6. テクニカル サポート

本テクニカル サポートは、E メールベースでの提供となっております。テクニカル サポートへのご依頼は、以下の専用フォームより受け付けており、受け付け順で対応させていただいております。

- 製品のテクニカル サポートについて

<https://www.xlsoft.com/jp/products/activepdf/support.html>

- お問い合わせフォーム

https://www.xlsoft.com/jp/services/xlsoft_form.html

お問い合わせ先:

エクセルソフト株式会社

〒108-0073 東京都港区三田 3-9-9 森伝ビル 6F

Tel: 03-5440-7875 Fax: 03-5440-7876

営業部: xlsoftkk@xlsoft.com

Copyright © 1998-2021 XLsoft Corporation. 掲載記事の無断転載を禁じます。