



インストール・ガイド

注意: 評価版と製品版は、同じインストーラーを使用しています。登録したライセンスの種類によって切り替わります。評価版をインストール済みの場合、ライセンスを入れ替えることで製品版をご利用いただけます。



エクセルソフト株式会社

www.xlssoft.com

はじめに

このたびは、ActivePDF 製品をお買い求めいただき、誠にありがとうございます。製品のインストール前に、以下の説明を必ずお読みください。

1. 製品のユーザー登録

製品をご登録することで、メンテナンス&サポート プラン期間内に次のサービスをご利用いただけます。

- 製品最新情報の入手
- 技術サポート

ユーザー登録は、エクセルソフト ユーザー登録サイトでご登録ください。

<https://www.xlsoft.com/jp/products/register/index.html>

2. 動作環境

サポートするオペレーティングシステム

- Microsoft Windows Server 2008 (32bit/64bit) または
- Microsoft Windows Server 2008 R2 または
- Microsoft Windows Server 2012 または
- Microsoft Windows Server 2012 R2

最小ハードウェア要件

- メモリ: 350 MB 以上
- ハードディスク空き容量: 175 MB 以上

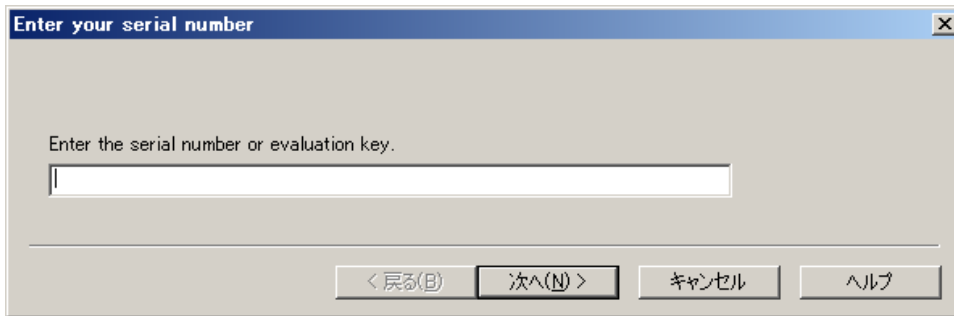
必須環境

- Microsoft .NET 3.5 Framework 以上 (システム上に存在しない場合、自動的にインストールされます。)
- Microsoft IIS 6.0 以上 (ActivePDF Portal をインストールする前に、システムにインストールされている必要があります。)
- Microsoft SQL Server 2005、2008、または 2012 (Express, Workgroup, Standard, Enterprise, または Developer Edition)

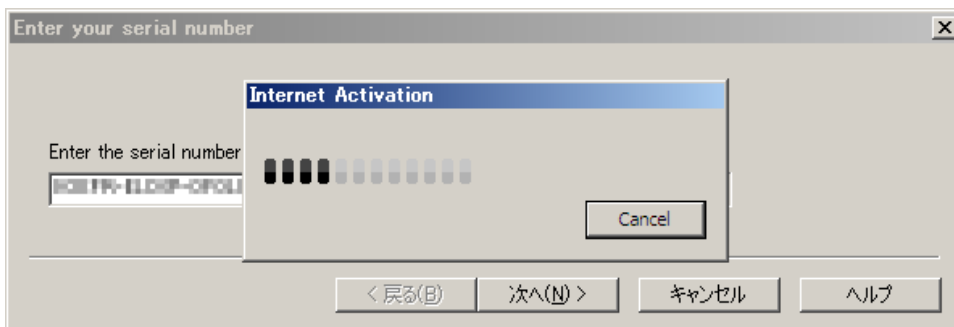
3. 製品のインストール

注意: インストールはシステムの管理者権限を持つユーザーで実行する必要があります。また、Microsoft IIS がインストールされていないと、インストールを開始できません。

1. ダウンロードサイトよりダウンロードしたインストーラーをダブルクリックしてインストールを開始します。
2. インストーラーを起動すると、まずシリアル番号を入力するダイアログが表示されます。シリアル番号を入力し、[次へ] ボタンをクリックします。



3. アクティベーションが始まります。



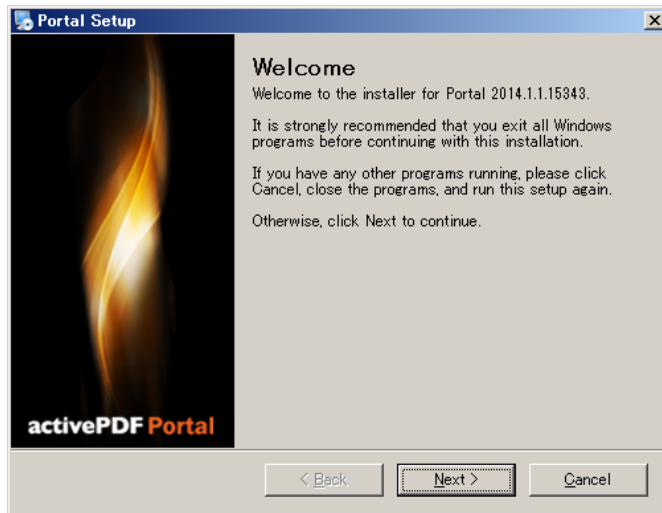
4. ライセンスのアクティベーションが完了すると、以下メッセージが表示されます。[OK] ボタンをクリックします。



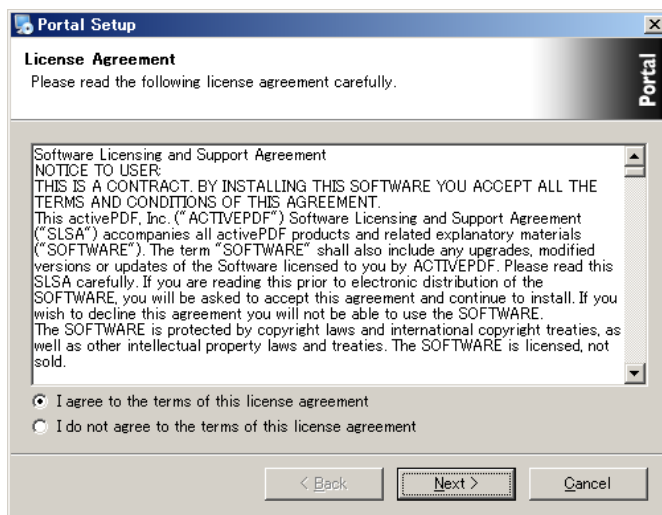
インターネットへ接続できないマシンの場合や ActivePDF 社のライセンス サーバーにアクセスできない場合は、“Error during activation : (12007) サーバー名またはアドレスは解決されませんでした” のメッセージが表示されます。オフラインでのアクティベーション方法については、『ライセンス マネージャーご利用ガイド』をご参照ください。

5. [OK] ボタンをクリックして、製品のインストールを継続してください。

6. [Welcome] 画面が表示されたら、[Next] をクリックします。

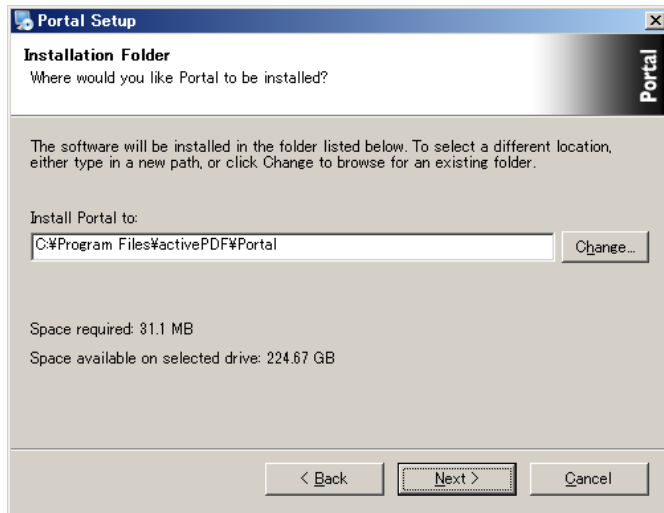


7. 次に [ソフトウェア使用許諾契約書] 画面が表示されます。本契約内容に同意した上で [Next] ボタンをクリックしてください。

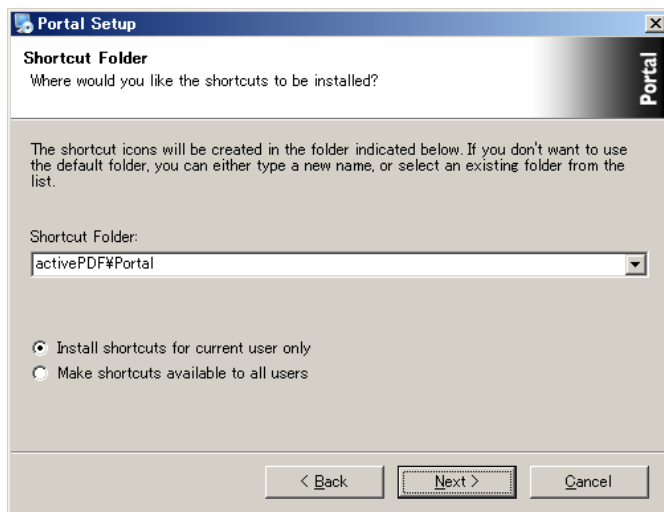


8. ユーザー情報を入力して [Next] ボタンをクリックします。

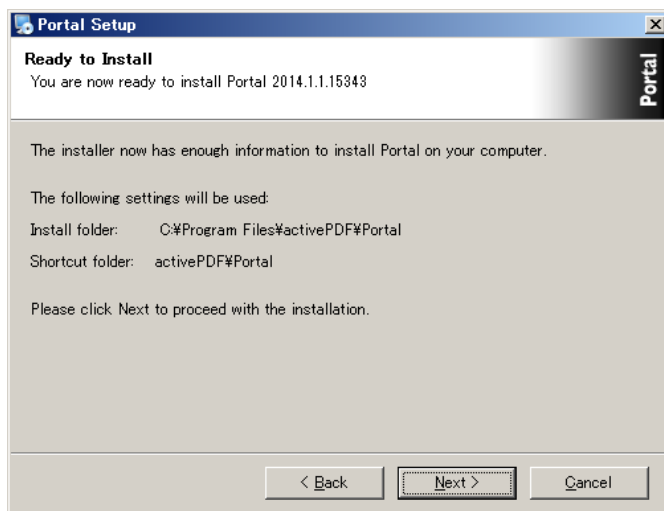
9. インストール フォルダを指定して、[Next] ボタンをクリックします。デフォルトでは “C:\Program Files\activePDF\Portal” にインストールされます。



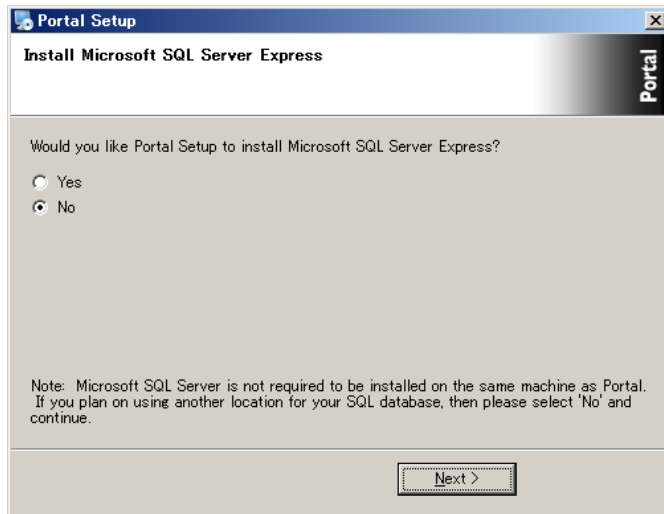
10. ショートカット フォルダの作成先を指定し、[Next] ボタンをクリックします。



11. ここまでで設定したインストール情報が表示されます。問題なければ [Next] ボタンをクリックして、インストールを開始してください。

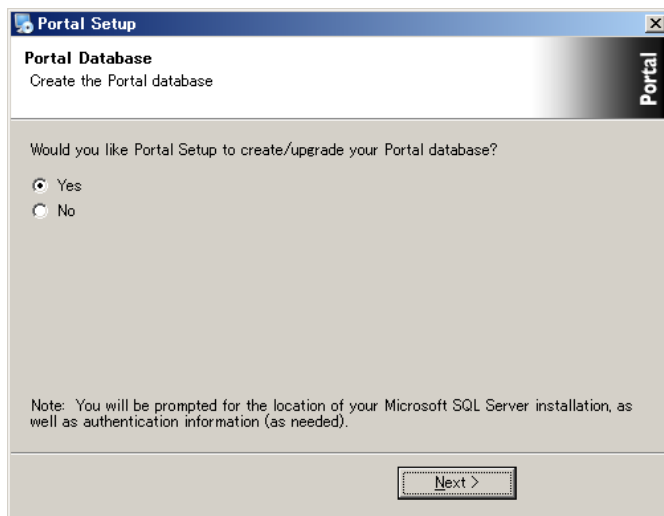


12. 製品のインストールが開始され、進捗状況が表示されます。
13. Microsoft SQL Server Express のインストールを行う画面が表示されます。インストールする場合は [Yes] を選択し、インストールしない場合は [No] を選択して、[Next] をクリックします。

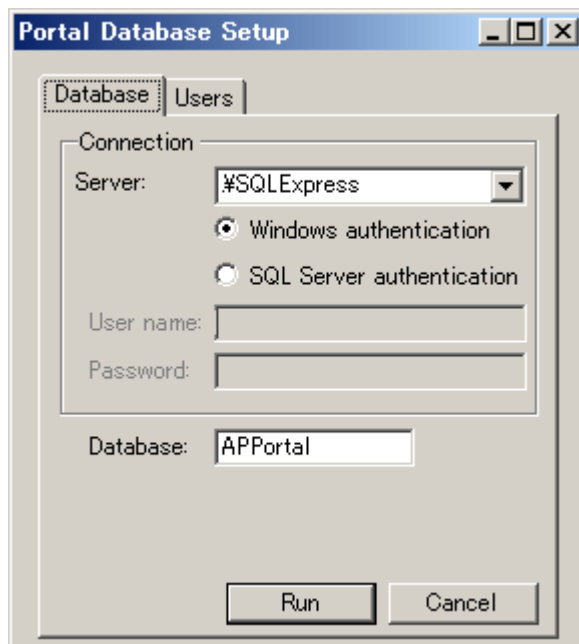


Microsoft SQL Server を Portal と同じマシンにインストールする必要はありません。別のマシンの SQL データベースを使用する場合は、[No] を選択してください。

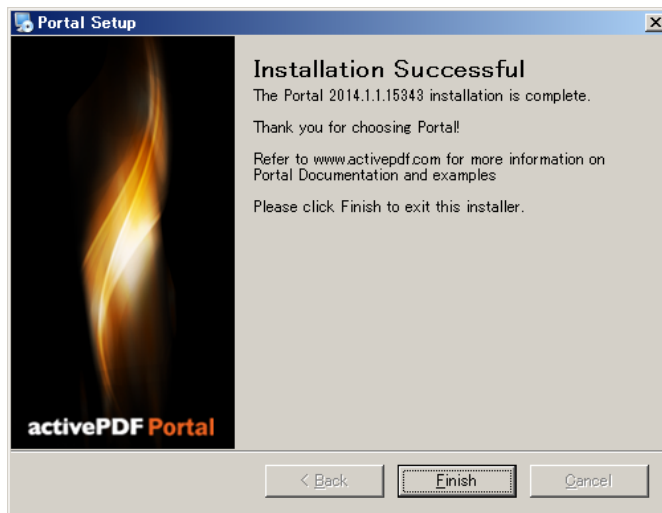
14. Portal で使用するデータベースを作成する画面が表示されます。[Yes] を選択し、[Next] をクリックしてください。



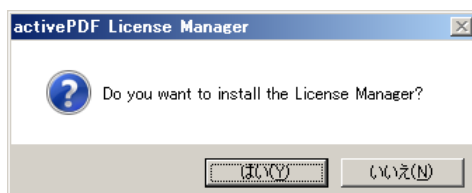
15. 前の画面で “Yes” を選択していた場合データベースの設定を行います。使用するサーバーとデータベース名を設定し、[Run] ボタンをクリックするとデータベースが作成されます。



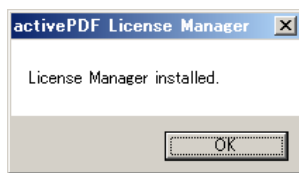
16. [Finish] ボタンをクリックすると Portal のインストールが完了します。



17. 次に、License Manager のインストールを促すメッセージが表示されますので、[はい] をクリックして、License Manager をインストールします。



18. License Manager のインストールが終了すると、製品のインストールは完了です。



4. 製品のアンインストール

本製品のアンインストールを行う場合は、スタートメニューより [すべてのプログラム] - [activePDF] - [Portal] - [Uninstall Portal] を実行してください。起動したアンインストールウィザードの [Next] ボタンをクリックすると、アンインストールが開始されます。

5. ActivePDF Portal 2014 関連ドキュメント

- ActivePDF Portal 2014 クイック スタート ガイド (英語)
http://documentation.activepdf.com/Portal/Portal_Quick_Start/index.htm
- ActivePDF Portal 2014 API リファレンス (英語)
http://documentation.activepdf.com/Portal/Portal_API/index.htm
- ActivePDF Portal 2014 ワークスペースガイド (英語)
http://documentation.activepdf.com/Portal/Portal_Work_Space/index.htm
- ActivePDF Portal 2014 サンプル コード (英語)
<http://examples.activepdf.com/Portal/2014>
- ActivePDF Portal ナレッジベース (英語)
<https://support.activepdf.com/index.php?/Knowledgebase/List/Index/5/portal>
- ActivePDF License Manager 2013 リファレンス (英語)
http://documentation.activepdf.com/License_Manager/Default.htm
- ActivePDF License Manager 2013 FAQ (英語)
<https://support.activepdf.com/index.php?/Knowledgebase/Article/View/521/1/>

6. テクニカル サポート

本テクニカル サポートは、E メールベースでの提供となっております。テクニカル サポートへのご依頼は、以下の専用フォームより受け付けており、受け付け順で対応させていただいております。

- 製品のテクニカル サポートについて
<http://www.xlssoft.com/jp/products/activepdf/support.html>
- お問い合わせフォーム
https://www.xlssoft.com/jp/services/xlsoft_form.html

お問い合わせ先:

エクセルソフト株式会社

〒108-0073 東京都港区三田 3-9-9 森伝ビル 6F

Tel: 03-5440-7875 Fax: 03-5440-7876

営業部: xlsoftkk@xlssoft.com

Copyright © 1998-2015 XLsoft Corporation. 掲載記事の無断転載を禁じます。