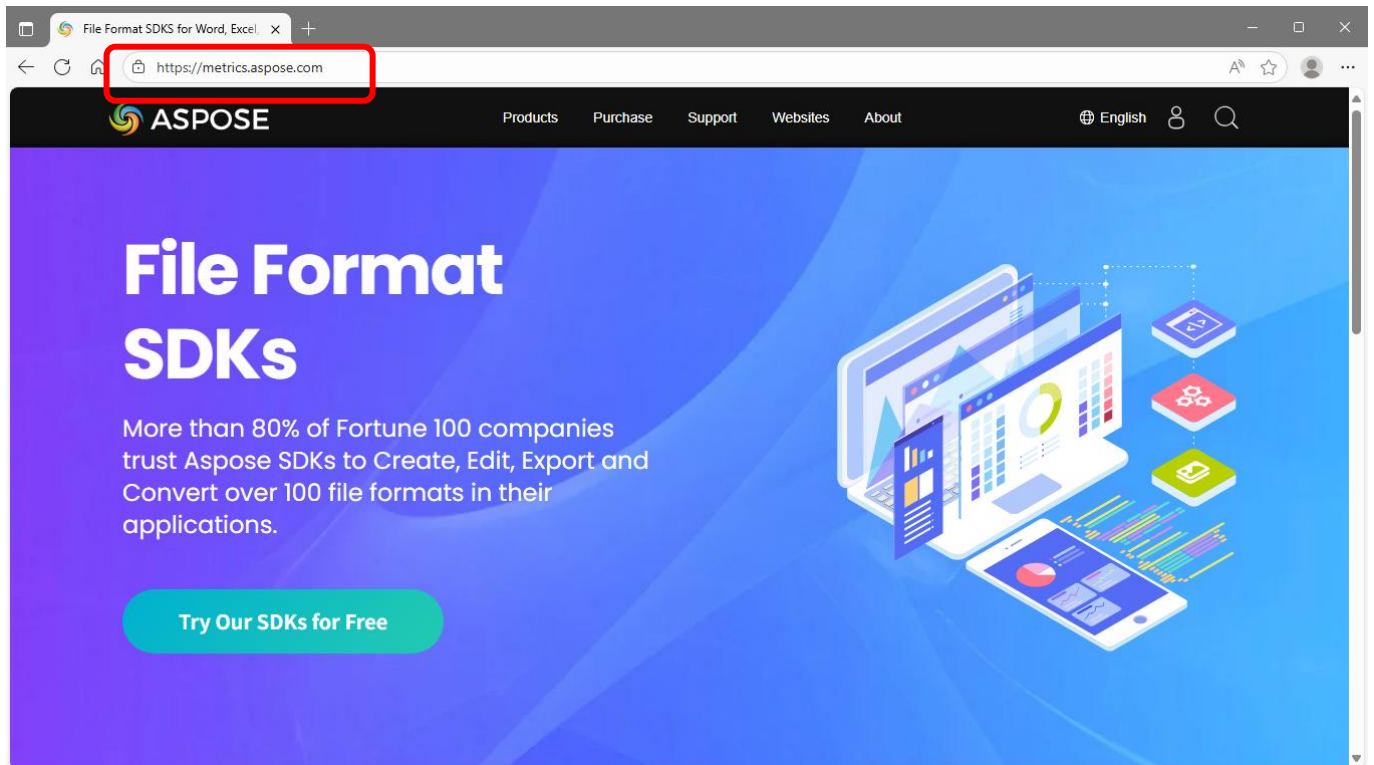


## Aspose 日本語による技術サポートの利用方法

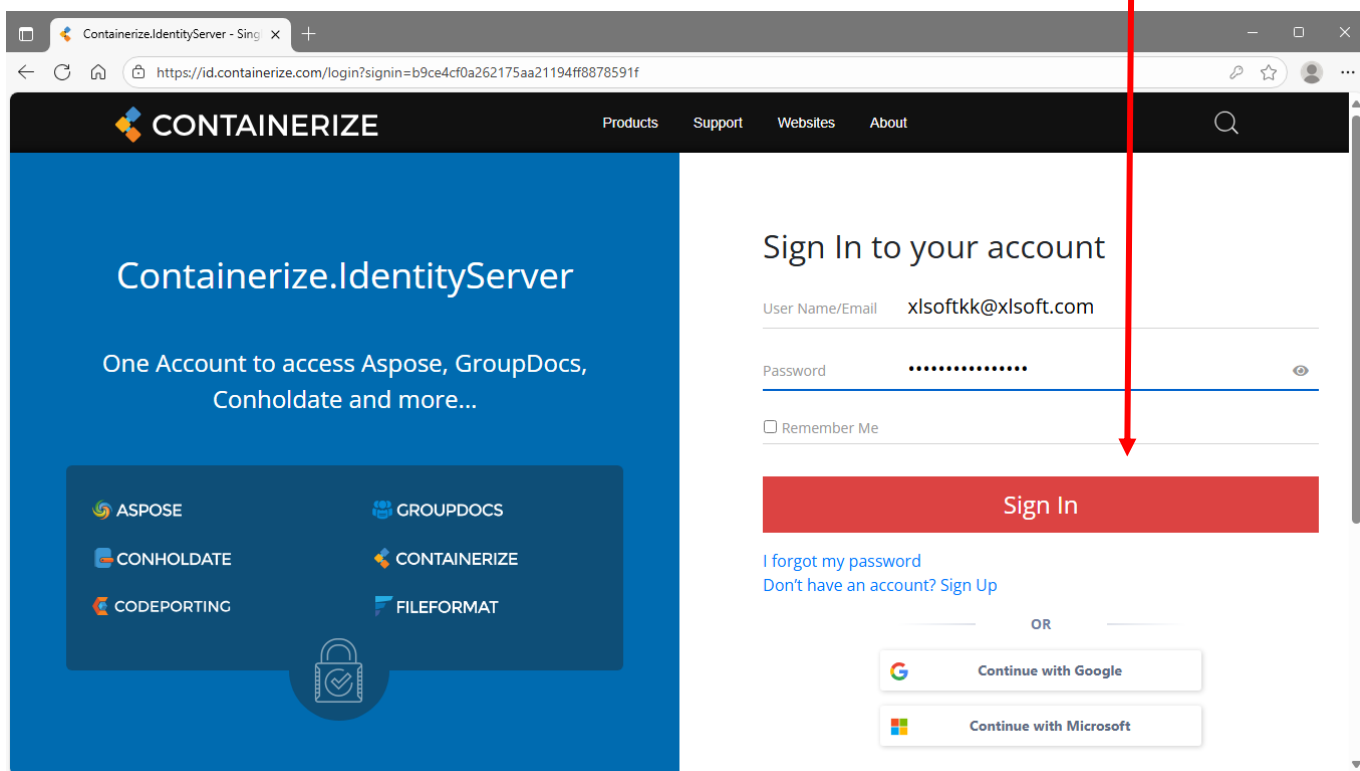
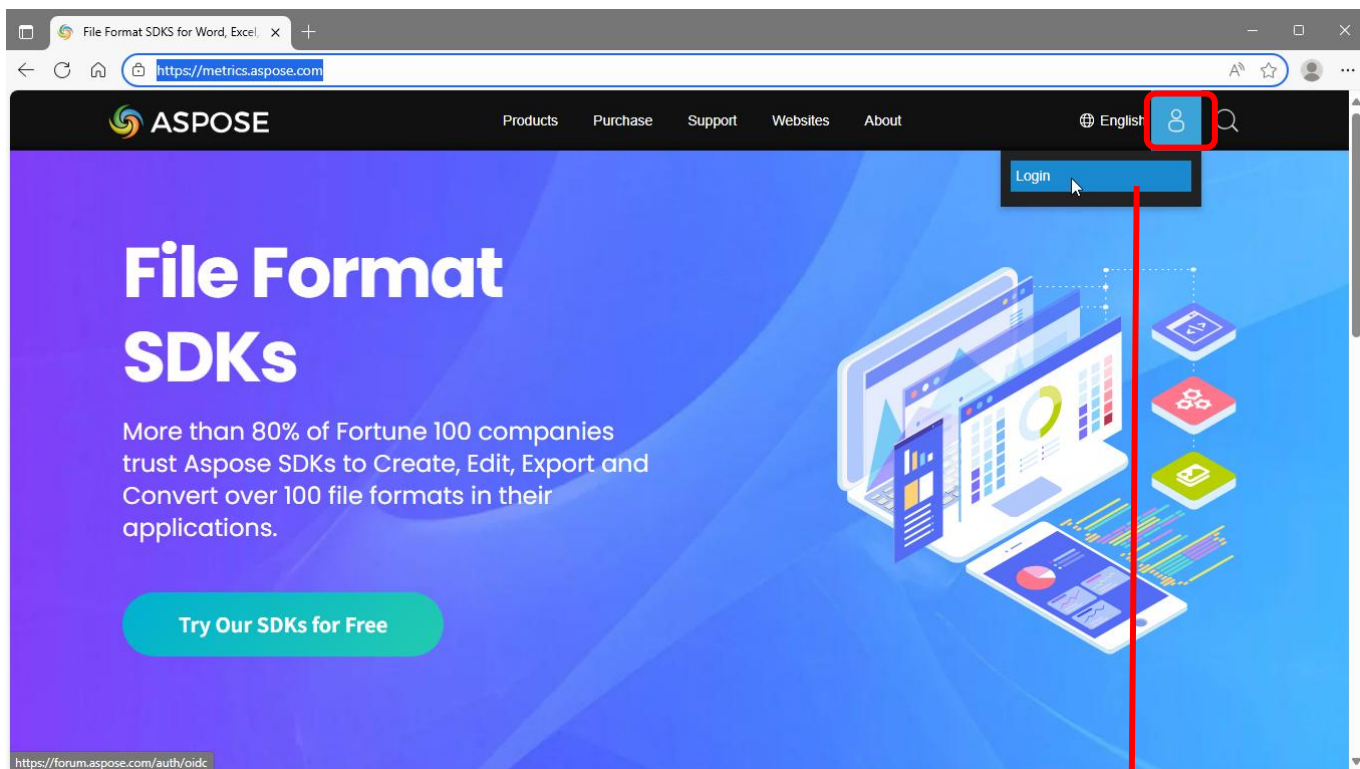
Aspose 製品では、製品ライセンスの保有有無またはサブスクリプションの有無にかかわらず、開発元である Aspose 社が提供する Support Forum の日本語による技術サポート サービスをご利用いただけます。

ここでは Aspose 社が提供する日本語による技術サポートの利用方法を説明します。

1. 任意のブラウザで、Aspose 社の Web サイト「<https://metrics.aspose.com/>」を開きます。



2. 画面右上の人型のアイコンを選択し、「Login」をクリックして Aspose Account にログインします。



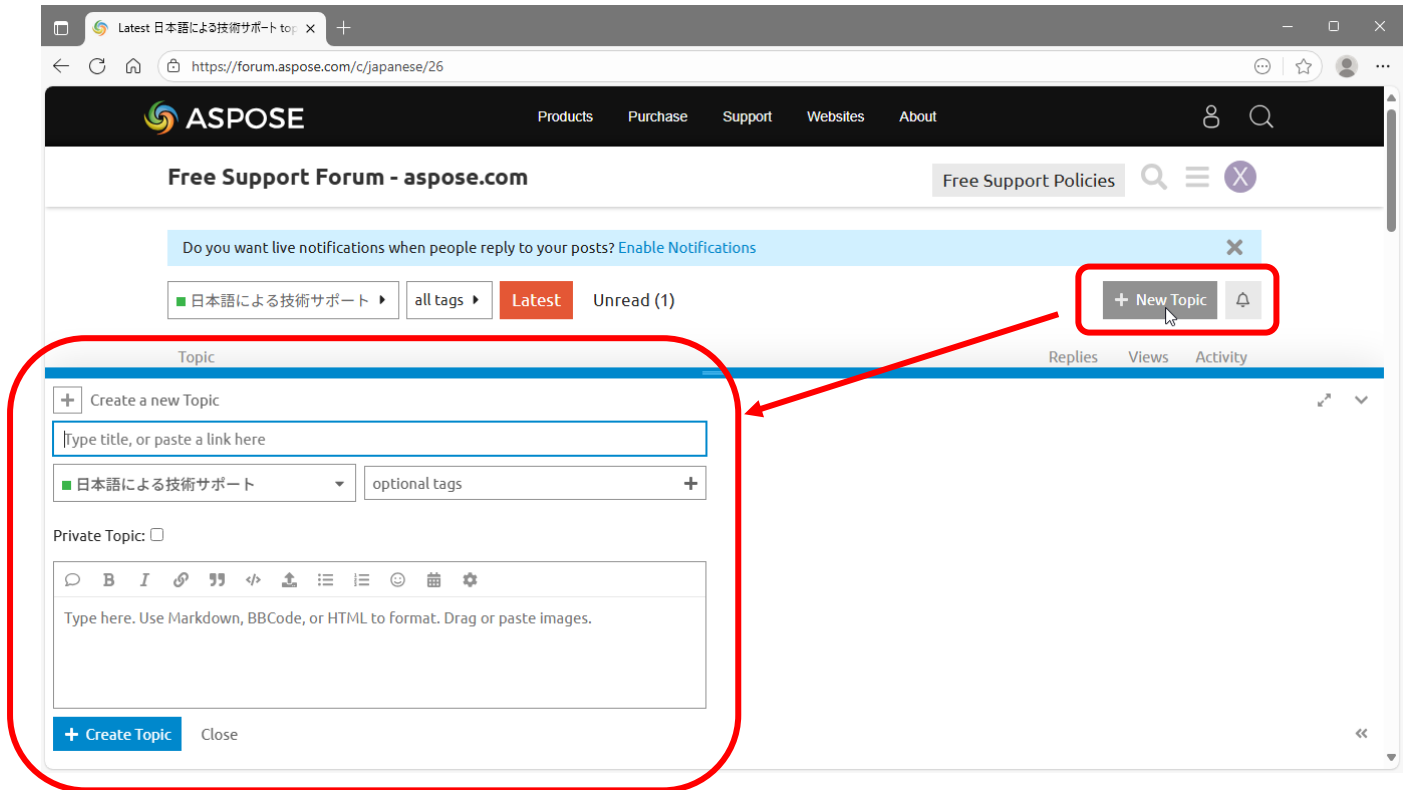
3. 「Free Support Forum」ページの内の「日本語による技術サポート」をクリックして、サポート画面を開きます。

The screenshot shows the Aspose Free Support Forum website. The header includes the Aspose logo and navigation links: Products, Purchase, Support, Websites, and About. The main content area is titled 'Free Support Forum - aspose.com' and features a sidebar with various support categories. The '日本語による技術サポート' (Japanese Technical Support) link is highlighted with a red box. The right sidebar lists several forum topics with their respective product families and post counts.

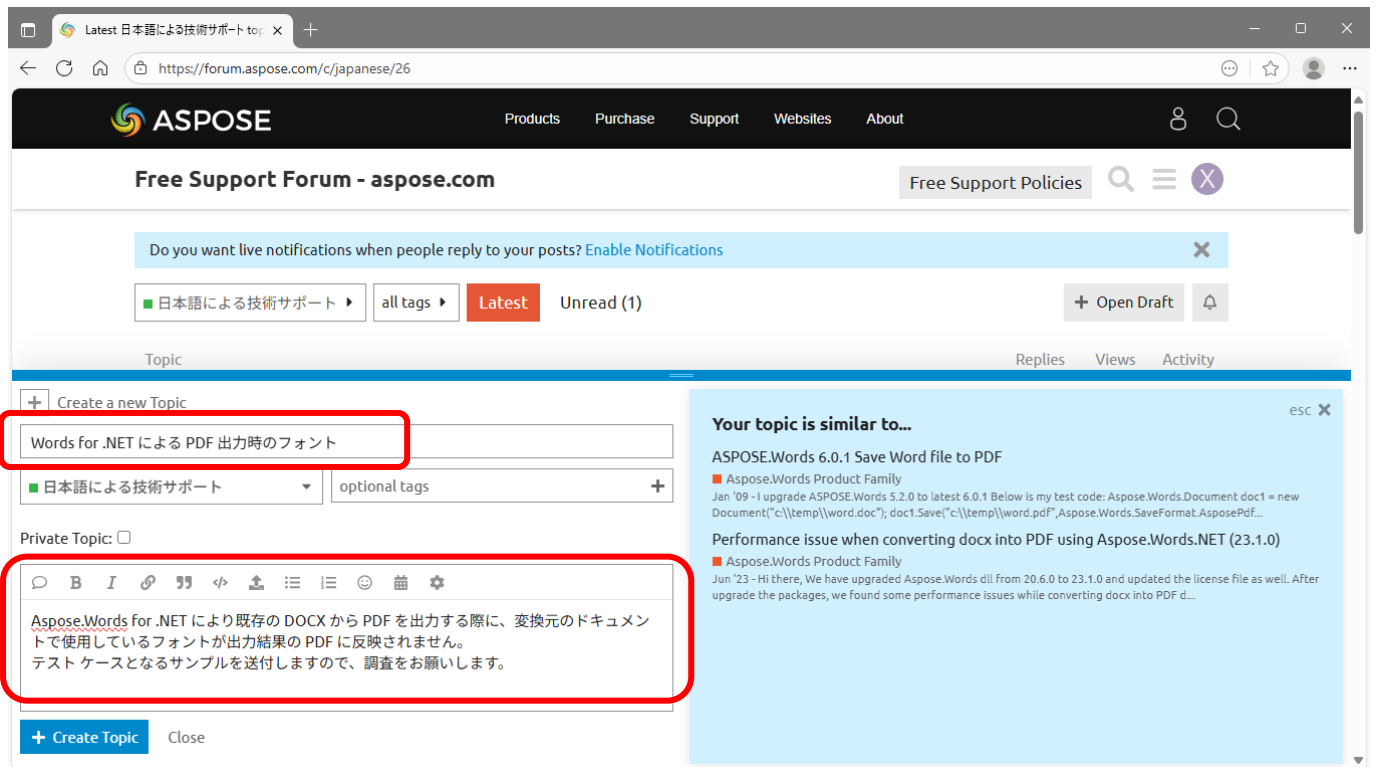
Category	Count	Details
Aqui você pode obter suporte técnico em português		
한국어로 기술 지원 제공	9	여기에서 한국어로 지원을 받을 수 있습니다
Техническая поддержка на русском	20	Техническая поддержка для русскоговорящих клиентов
中文技术支持	2.9k	为来自中国、香港和台湾等地区的客户提供中文技术支持
日本語による技術サポート	855	日本からのお客様に技術サポートをご提供
Aspose.Purchase	17.4k	Purchase/sales only. All posts are private and can be seen by their posters and authorized Aspose sales staff only. Just feel secure to post your purchase requirements or questions.
Aspose.Total Product Family	4.9k	This public forum is used to discuss issues that are common to Aspose products.

Topic	Product Family	Count	Time
Aspose.Slides Product Family	slides-python, slides-security, slides-vulnerability	11	17m
RTF to PDF image cut off	Aspose.Words Product Family	3	44m
HTML to PDF Displays EXIF Oriented Images Incorrectly	Aspose.PDF Product Family	2	2h
Aspose.PDF for Java – Temp File Locking and Cleanup Issue with ImageStamp(InputStream) and PdfContentEditor	Aspose.PDF Product Family	2	2h
Issue with SHX fonts	Aspose.CAD Product Family	4	3h

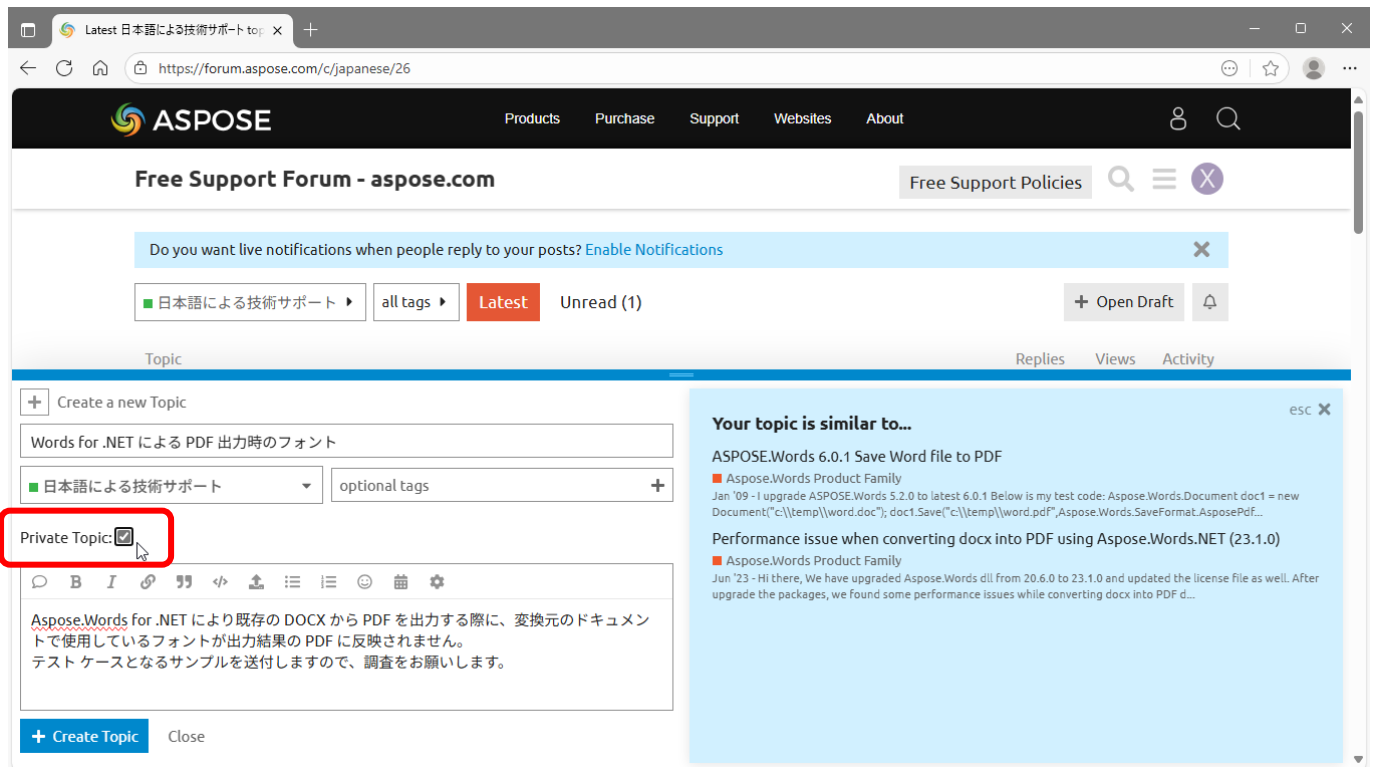
4. 「New Topic」をクリックして、新規のトピック作成（技術サポートの問い合わせ）画面を開きます。



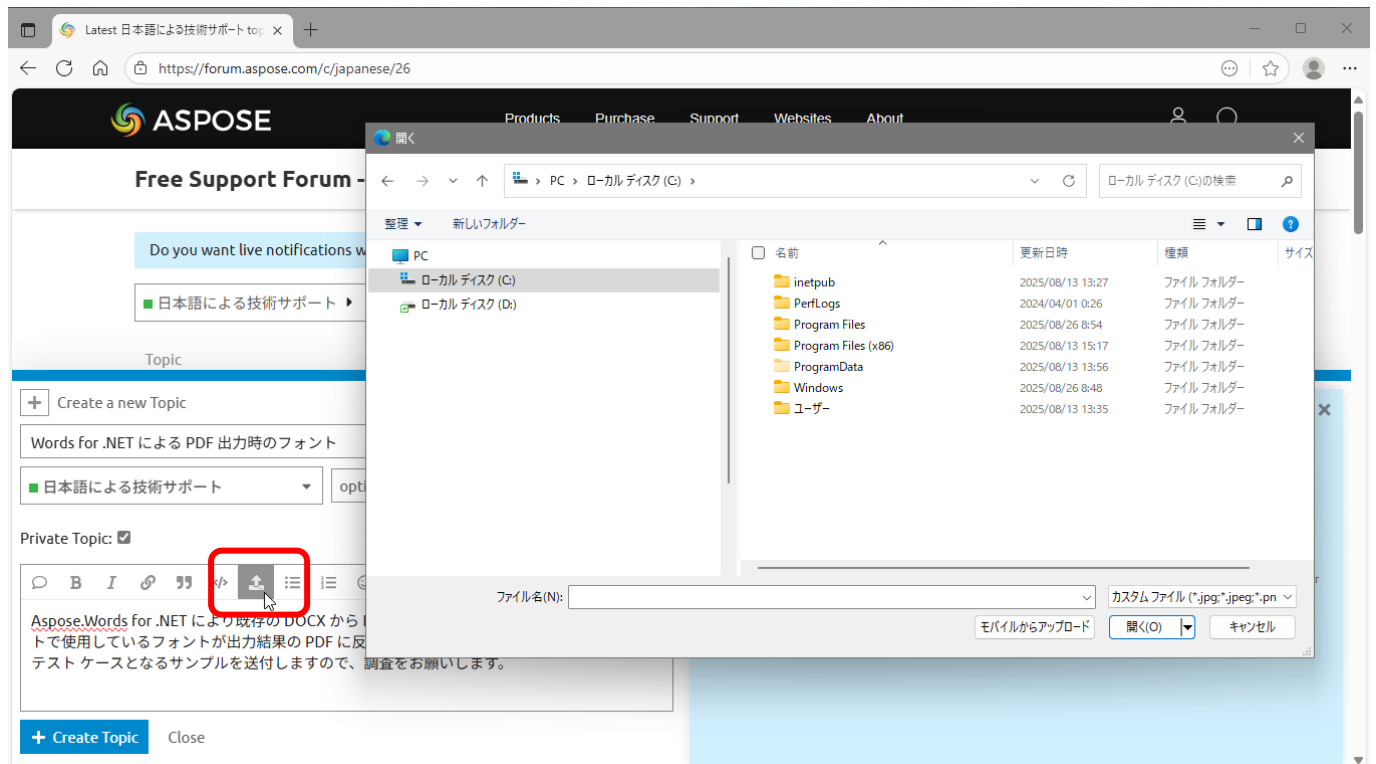
5. 問い合わせの件名、質問内容を記入します。



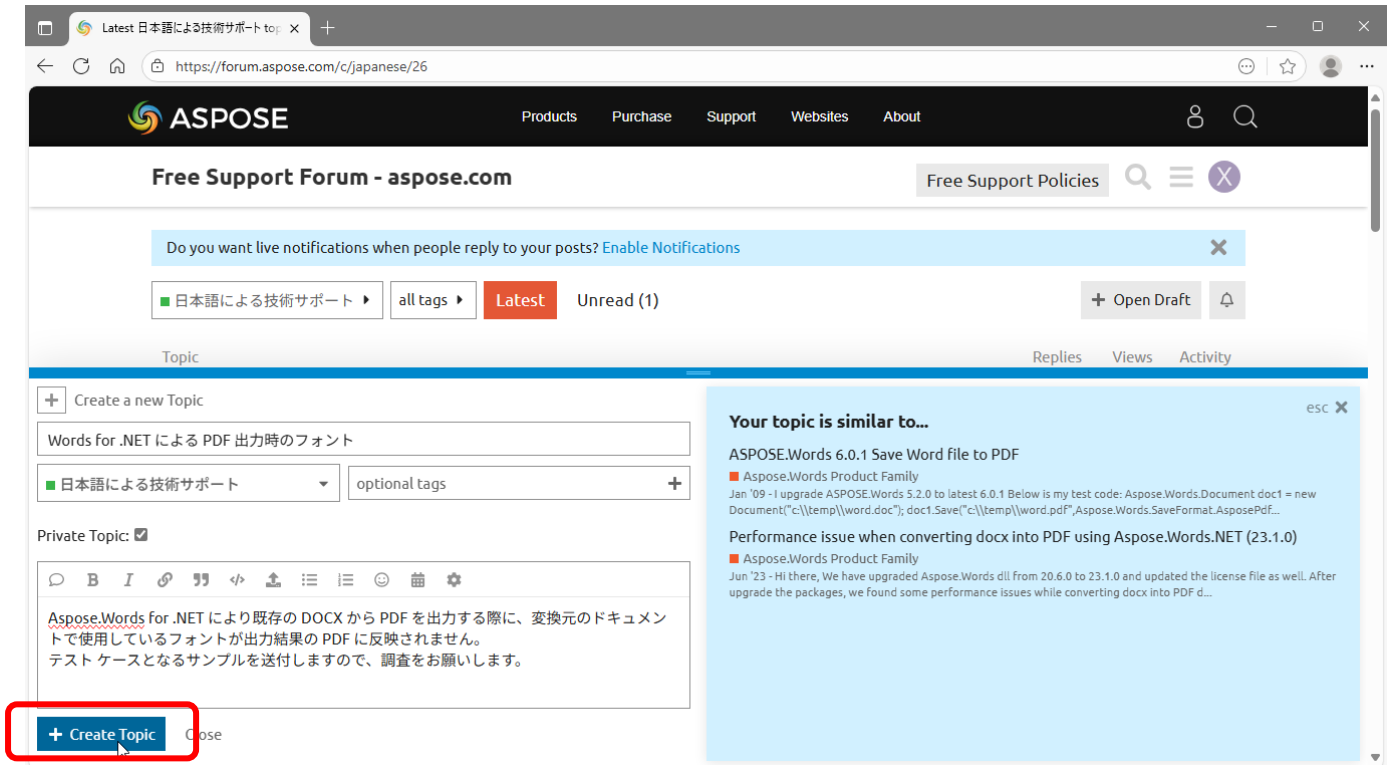
6. トピックを他のユーザーに公開したくない場合は、「Private Topic」のチェックボックスをオンにします。



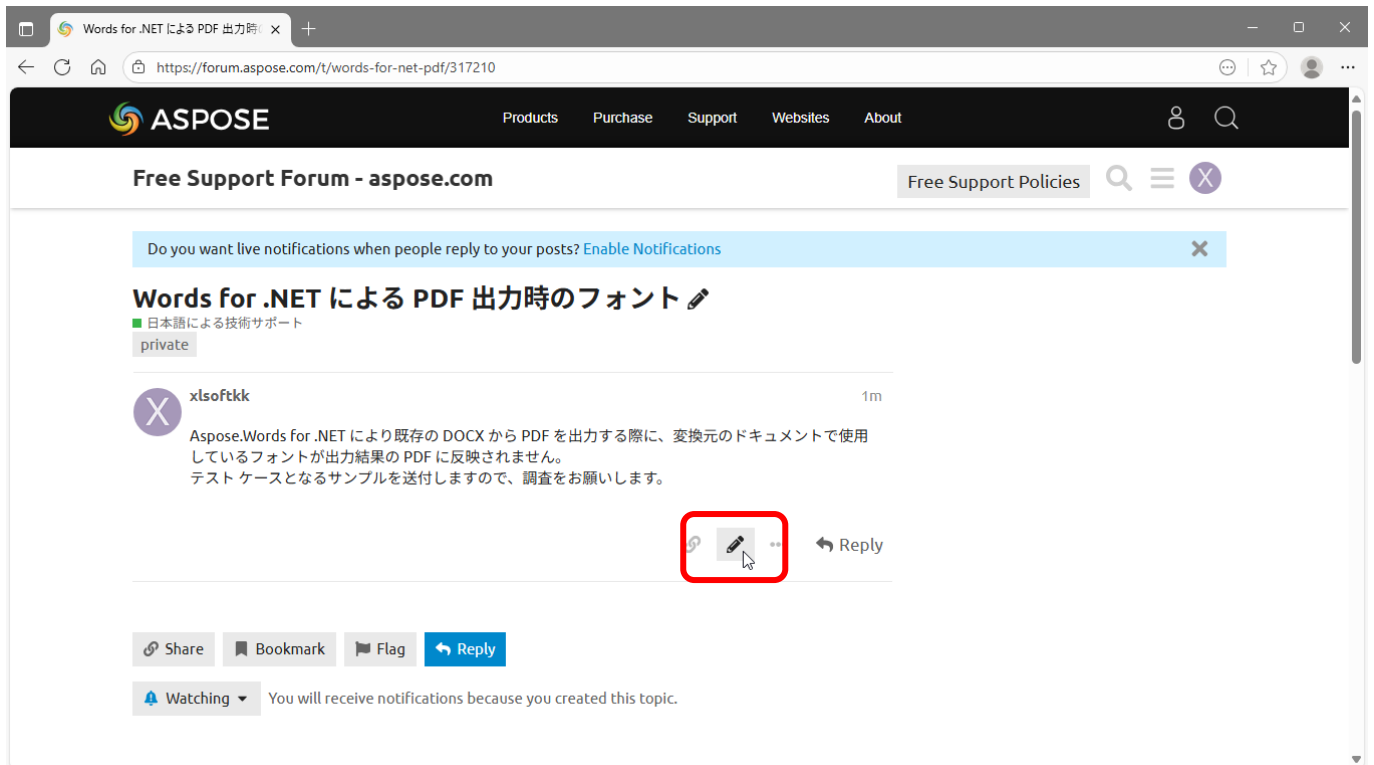
また、添付ファイルをアップロードする場合は [Upload] アイコンをクリックして、ファイル選択画面を開き、対象となるファイルを指定できます。



7. 最後に、「Create Topic」ボタンをクリックして、フォーラムへの問い合わせを完了します。



8. トピックが追加されます。質問内容を編集するには、鉛筆マークをクリックして編集画面に切り替えます。



上記の手順により、Support Forum にトピックが生成されると、それ以降のサポートのやりとりについても、引き続き、Support Forum 上のスレッドにてご確認ください。また、スレッドに更新がある場合は、トピックを生成した Aspose アカウントに紐付いているアドレス宛にメールにて通知が届きますので、更新状況をご確認いただけます。

※Support Forum の利用方法についてご不明な点がございましたら、エクセルソフト営業部までご連絡ください。

エクセルソフト株式会社 営業部

TEL: 03-5440-7875

FAX: 03-5440-7876

URL: <https://www.xlsoft.com/jp>

Email: [xlsoftkk@xlsoft.com](mailto:xlsoftkk@xlsoft.com)