

Bing Maps: 消費者向けアプリとポータル

現代ではこれまでにない人や物の機動性の中で、現在位置や目的地に関する情報への即座なアクセスが求められます。地図は、友人、サービス、情報とのやりとりを交わしながらも、必要に応じて使いやすく魅力的である必要があります。Windows 10 の能力と連結された業務向けの Bing Maps は、企業が任意のビジネスソリューション、ウェブサイト、またはモバイル アプリケーション内で、データを視覚的に表示するための高度なマッピング エクスペリエンスを提供します。Bing Maps では、旅行前や移動中における潜在的な目的地の閲覧、景色のチェック、トラベル ロジスティクスの確認、およびアメニティや近くのエンターテインメントの探索が可能です。旅行業、小売り業、エンターテインメント、金融業、または不動産業に関わらず、コンシューマーに対して、今すぐ必要とされる際に自身のサービスに関する情報を提供することができます。

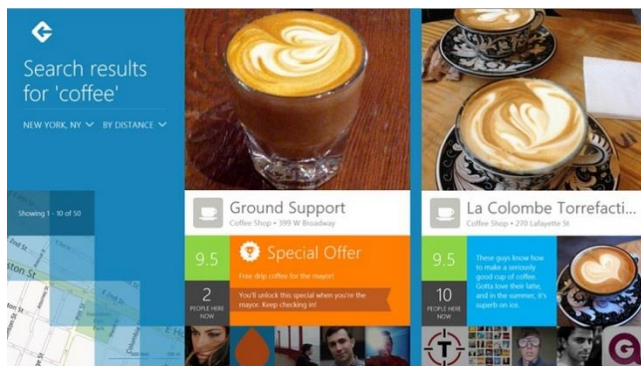
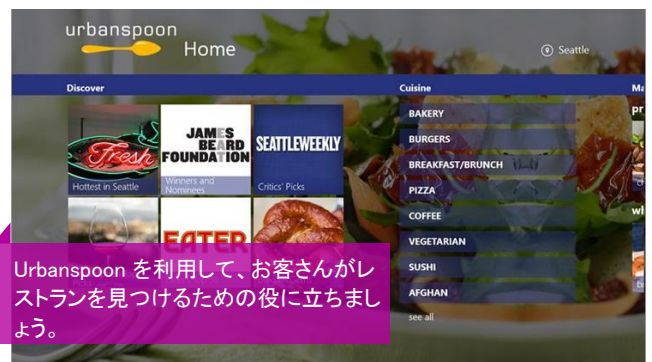
アプリケーションは、人々が望むものや、携帯電話、タブレット、または PC を通して、素早く簡単に見つけたい場所との懸け橋になります。コンシューマーは特に、友人との会話はもちろん、天気の確認、音楽の視聴、計画のみ出し、新しい会場の探索などの最も基本的なニーズと欲求に合わせてアプリケーションを使用します。この即座に利用可能な情報によって、コンシューマーは、企業とより密接に関連した体験をすることができます。

今すぐ最寄りのものを探す

コンシューマーは、旅行中に以下のような項目に関する情報への即座なアクセスを求めます。

- 「最も近いコーヒーショップはどこだろう？」
- 「どのように公共交通機関を利用すると目的地へたどり着けるのだろうか？」
- 「どのようにして近くの友人に待ち合わせ場所を知らせることができるのだろうか？」

Bing Maps をアプリケーションと重ね合わせることによって、コンシューマーは、スマートフォンおよびタブレットなどのポータブル デバイス上で、目的地、ルート、および重要なソーシャル情報を素早くマップすることができます。



フード & エンターテインメント: Foursquare および Urbanspoon のようなアプリケーションを使用して、友人、ファン、食べ物好きの人々は、お気に入りのホットスポットの共有、場所の投稿、そして必見の場所の更新を提供することができます。

Bing Maps は、単独で使用することも、カスタム Windows Storeapps と簡単に統合して、コンシューマー向けにロケーションのコンテキストを追加することもできます。さらに、Windows および Windows Store は、顧客によるアプリケーションの発見、使用、および購入を簡単にします。Bing Maps は、迅速なアプリケーション開発と、低コスト向けに設計されたツールを備えたフレキシブルなプラットフォームを提供し、外部データフィードやサードパーティのソフトウェアと共に、Windows 10、SharePoint、Office を含む Microsoft のソフトウェアとシームレスに統合します。

会場マップを使用した追加機能 - 建物内の観覧、異なるフロアへの移動、および空港、カジノ、ホテル、モール、博物館、スタジアム、大学などその他多数の会場内の場所とやり取りをすることができます。

探検と計画

Bing Maps は、移動前や移動中における目的地の閲覧、景色のチェック、トラベル ロジスティクスの確認、およびアメニティや近くのエンターテインメントの探索が可能です。道路、衛星、航空写真、および鳥瞰図などの種類が豊富な画像オプションを使用することにより、休暇中の運転ルートの計画から駐車場のマッピング、そして付近に何があるのかを確認することができます。

旅行: 旅行者は、自身の世界と繋がったビューを求めます。Bing Maps は、旅行の計画に、視覚的かつソーシャルなジオロケーション ソリューションを提供します。世界中で主要なオンラインのホテルおよび宿泊施設の予約代理店である Booking.com は、多言語をサポートするとともに、セキュアなオンラインでの支払いを提供し、豊富な数のホテル情報とゲスト レビューを提供する Windows アプリケーションを作成しました。

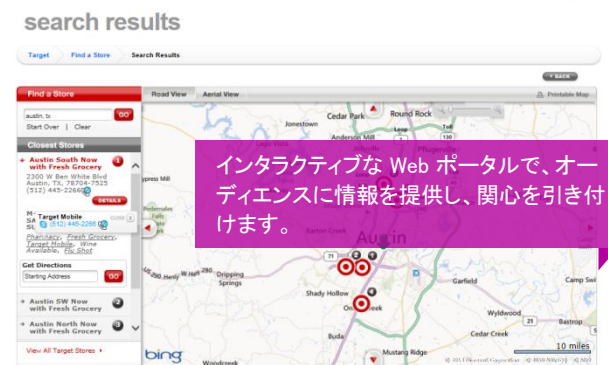
天気: 気象チャンネル アプリケーションは、人々が昼間や週末の外出を計画したり、お気に入りの場所の天気をチェックすることができるように、天気の動きを表示します。



気象チャンネル アプリケーションにより、人々は天気予報を確認して、1日の計画を立てることができます。



通知して関心を引き込む Web ポータルおよびアプリケーション



インタラクティブな Web ポータルで、オーディエンスに情報を提供し、関心を引き付けます。

Bing Maps は、オーディエンスに情報を提供し、関心を引き付ける Web ポータルを通して、ビジネスに価値をもたらします。顧客による店舗の所在地の確認から、最も近い店舗における特定の製品の在庫確認まで、Bing Maps は顧客とビジネス間の繋がりを容易にします。

小売業: Bing Maps の使用により、店舗の所在地確認ページでブランドを識別し、優れた顧客体験を提供します。ウェブサイトで、印象的な地図、ポイントツーポイントの針路、およびソーシャル ネットワークを構築する能力を提供することができます。

不動産業: 特定のエリアで購入可能な物件の紹介および物件の価格をアメリ

ティ別に検索することができます。

Bing Maps は、最上級の Web テクノロジーを統合するために進化を続け、コンシューマーが素早く情報を見つけ、短時間でより多くのものを処理できるように、組織化され、動的な視覚効果をもたらすポータル エクスペリエンスを提供します。

今日から始めましょう!

コンシューマー用のウェブサイト内で Bing Maps を使用するには、ポータルおよび携帯アプリが簡単です。 www.microsoft.com/maps で、キーを入手して使用を開始しましょう。開発者専用のリソースおよびツールを探索することができます。Bing Maps は、携帯アプリ内で使用される際、年間最高 125,000 件の請求可能なトランザクションまで無料です。早速今から始めましょう!

詳細

Bing Maps の詳細については、以下のリソースを参照してください。

- **Bing Maps ウェブサイト:** www.microsoft.com/maps
- **ライセンスに関するアドバイス:** www.microsoft.com/maps/Licensing/licensing.aspx
- **Bing Maps ブログ:** <http://blogs.bing.com/maps/>
- **Bing Maps ツイッター:** <https://twitter.com/bingmaps>
- **Bing Maps ケース スタディ:** <https://customers.microsoft.com/Pages/advancedsearch.aspx?mrmcproducts=Bing%20Maps>

XLSOFT エクセルソフト 株式会社

〒108-0073 東京都港区三田 3-9-9 森ビル 6F
TEL: 03-5440-7875 FAX: 03-5440-7876
お問い合わせ先: www.xlssoft.com