

Bing Maps プラットフォームの機能概要

Bing Maps では、既存のサービスの精度と適用範囲を改善しつつ、常に新しい特長や機能を追加しています。

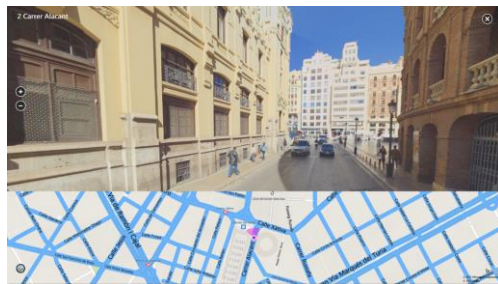
イメージとジオコーディング

グローバルな航空衛生写真

Bing Maps の航空および衛星写真は、最大解像度が 30cm/ピクセルのグローバルなカバレッジ イメージを備えた、オンライン マッピング プラットフォームのための最適な選択肢です。

路上写真

路上レベルから撮影されたパノラマ写真を提供します。Bing Maps は現在、Windows 10 マップ API を通して路上写真の利用を可能にしています。

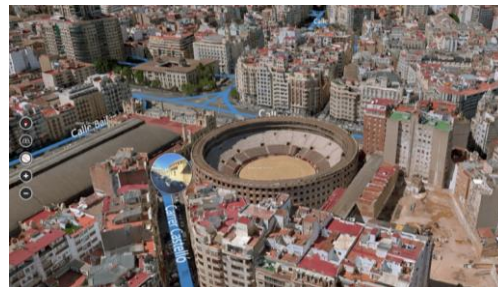


オフライン マップ

携帯電話、タブレット、およびデスクトップ用の Bing Maps Windows 10 バージョンでは、マップをダウンロードして、オフラインで使用できます。

3D マップ

Bing Maps Windows 10 バージョンでは、11 か国の 250 都市以上の高解像度 3D モデルを提供します。



静的なマップ サービス

Bing Maps は、マップのイメージ取得のために使用される REST サービスを提供します。これらは、レポートを生成したり、電子メールに埋め込んだり、完全にインタラクティブなマップが必要ではない状況で役に立ちます。このサービスでは、プッシュピンの簡単なレンダリング、プッシュピンの衝突検出の有効化、ルート、交通状況およびその他多数のレンダリングが可能です。

フォワードおよびリバース ジオコーディング

Bing Maps のジオコーディングとリバース ジオコーディング サービスを利用して、住所や場所の特定、または特定のロケーションに存在する住所および場所の発見ができます。

バッチ ジオコーディング

Bing Spatial Data Services は、最大 200,000 行のデータを一度に共有して、フォワードまたはリバース ジオコーディングするサービスを提供します。このサービスは、データを取得して Bing Maps のサーバーで処理後、単一ファイルとしてデータを返還します。これによって、大量のデータをジオコーディングするためにアプリケーションが使用する時間、帯域幅、および要求数が大幅に削減されます。多くの企業顧客は、このサービスを自らのデータベースに接続します。

Bing Maps を選ぶ理由とは

企業レベルのサポート

追加料金を必要としない 24 時間体制の企業レベルのサポート、99.9% の保証された稼働時間、および開発関連の詳細な質問に対する回答を提供する専門の技術ソリューション スペシャリスト。

開発者ツール

アプリケーション ソリューション開発の際のコードと時間を削減する使いやすい API およびサービス。

複数のブラウザーおよびデバイスのサポート

Bing Maps プラットフォーム は、すべての主要なブラウザーとモバイル デバイスで完全にサポートされています。高解像度の画面で地図を読み込む際、高画素の画像が自動的に有効化されます。

イメージとマッピング API

Bing Maps は、クラス最高のデータ プロバイダーと提携して、魅力的な画像、世界最高水準の地図、アクセスコントロール ソリューションを提供します。

多様な文化のサポート

Bing Maps は、100 以上の言語および文化に対するサポートを提供しており、これらの多くはマップ上のラベルの変更を目的として使用することも可能です。

強力な開発者のコミュニティ

Bing Maps には、Bing Maps の機能を強化するために使用可能な優れたツールを構築した強力な開発者のコミュニティがあります。描画ツール、ヒートマップ、プッシュピン クラスターリング、標高プロファイル、距離行列、および営業担当の旅行ルートなど多数のツールが含まれます。

製品の特長

ルート案内

Bing Maps は、利用可能な最速のルーティング エンジンの 1 つを利用して、数千の輸送機関から公共交通案内を提供します。最大 25 ものロケーション間における運転、歩行、および公共交通機関によるルートを手軽に計算します。必要に応じて、最大 3 つの代替ルートを返すことも可能です。インタラクティブな Bing Maps コントロール内のビルトイン ルート機能を使用する場合、ルートを別の道筋に沿ってドラッグ可能などの追加機能が利用可能です (中間地点経由)。2 つの地点間において、最大 10 の中間点の経由を指定できます。ルートは、有料道路や高速道路を回避または最大限に抑えることが可能です。さらに、Bing Maps は近くの主要道路からロケーションまでのルートを計算する機能も備えています。旅行中、既にエリアを大体知っていて、最後に少しか案内が必要な場合に便利です。

リアルタイムの交通状況

35 か国で利用可能な Bing Maps の交通データは、事故発生地点のみまたは交通状況に基づいて色付けされた道路の 2 通りの表示方法を提供します。15 分ごとに更新される交通状況のデータは Bing Maps 上に表示され、道路の速度制限と比較して、交通量がどの程度の速度で動いているのかに基づいて、マップ上の道路の色が変化します。さらに、Bing Maps は予定されている道路閉鎖、道路工事、および交通事故などの交通情報を取得するためのサービスも提供しています。

Bing Spatial Data Services (SDS)

Bing Maps は、ロケーションベースのデータのオンライン ホスティングを提供して、多数の空間的に有効な REST ウェブ サービスを介して公開します。これらのサービスの利用により、近隣の検索、ルート沿いの検索、建物ごとの検索、バウンディングボックス内の検索、およびポリゴン内の検索などのデータに対する共通の空間クエリを簡単に実行できます。これにより、複雑さと必要とされる開発量が削減されると同時に、多くの強力な機能が提供されます。ホストするデータは、単純な住所でも、ポリゴン (販売地域) のような複雑な空間データを含んでも問題ありません。このサービスを利用してデータのホストが可能であることに加え、業務と関心度の高いデータを含む多数の公共データソースが利用可能です。

GeoData API

このサービスは、国、州、郡、都市、および郵便番号のための地理的境界データへのアクセスを提供します。この境界データは、マップ上で簡単に表示することも、バックエンド システムで業務分析のワークフローの一部として使用することもできます。

Ordnance Survey のマップ レイヤー

Ordnance Survey (OS) は、世界で最も古い地図製作会社の 1 つです。彼らはイギリスの地図製作しか行いませんが、イギリスでも最も詳細かつ正確な地図として知られています。イギリスにあるほとんどの公共部門機関は、OS の地図とデータを利用しています。Bing Maps でも、視覚化のために OS のマップ レイヤーが含まれています。このため、数少ないオンライン マッピング プラットフォームが提供する、OS や OS 関連のデータを保有する顧客による Bing Maps との統合が可能になります。

多様なデータ形式のサポート

Bing Maps では、GeoRSS、GPX、GeoJSON、CSV、Well Known Text (空間データベースで使用される) など、その他多数の異なる共通空間ファイル形式の Bing Maps プラットフォームへの簡単なインポートが可能です。

使用状況のレポートおよび分析

多様な Bing Maps の API やサービスから、アプリケーションが消費するトランザクションの数を把握できます。ユーザーがインタラクティブなマップを読み込むたびに発生するジオコードの呼び出しの平均数などの有用な情報を簡単に計算することができます。

使いやすい開発ツール

Bing Maps チームが開発者から受け取ることが最も多いフィードバックの 1 つが、API とサービスの簡易度についてです。それらは、共通概念を簡単に取得して、拡張できるように設計されています。たくさんの開発者は、口をそろえて「最も道理にかなっている」と言います。このため、他のマッピング プラットフォームと比較すると、アプリケーション開発時に必要なコードや時間が少ないです。



サービスおよびサポート

業界をリードする企業サポート

Bing Maps の企業サポートは、追加料金なしですべての企業顧客に提供されます。Bing Maps は、EU および北米の営業時間帯に、製品関連の問題に対する 24 時間体制の電話および電子メールでのサポートを提供します。サポート チームは、最も基本的な質問から、専門的な開発についての質問までなんでも支援することができます。

これに加えて、Bing Maps のアカウント マネージャーは、オンライン マッピング技術に関する専門家である Bing Maps の顧客諮問チームと顧客を実際に繋げることもできます。顧客諮問チームは、業務上の問題解決策の探索初期に議論に参加します。このチームによって、徹底したアーキテクチャ設計のガイドおよび支援が提供されます。

稼働時間およびサービス レベルの契約

Bing Maps のライセンスを購入するすべての企業顧客は、すべての Bing Maps の API およびサービスに対する 99.9% の稼働時間を保証するサービス レベル契約 (SLA) が提供されます。

多様な文化に対するサポート

Bing Maps は、100 以上の言語および文化に対するサポートを提供しており、これらの多くはマップ上のラベルの変更を目的として使用することも可能です。

Microsoft からのソリューション

Bing Maps は、多くの開発者 API の使用によって統合可能ですが、現在では、追加料金なしで多くの Microsoft 製品に Bing Maps の機能が既に組み込まれています。現在マッピング関連のツールを提供する Microsoft 製品の中には、Excel、Dynamics、CRM、SharePoint、PowerBI、SQL Reporting Services などその他多数が存在します。

スクリーンショット (右) は、Excel 2013、2016、および Office 365 Pro Plus ですぐに使用できるマッピング機能です。



Bing Maps は、迅速なアプリケーション開発と低い初期投資を目的に設計されたツールを備えた、柔軟で身近なプラットフォームです。

Bing Maps を導入しているお客様は、ソリューションの戦略化、構築および実装を支援できる世界中のパートナーの堅牢なエコシステムと連携することができます。

詳細

Bing Maps の詳細については、以下のリソースを参照してください。

- **Bing Maps ウェブサイト:** www.microsoft.com/maps
- **ライセンスに関するアドバイス:** www.microsoft.com/maps/Licensing/licensing.aspx
- **Bing Maps ブログ:** <http://blogs.bing.com/maps/>
- **Bing Maps ツイッター:** <https://twitter.com/bingmaps>
- **Bing Maps ケース スタディ:** <https://customers.microsoft.com/Pages/advancedsearch.aspx?mrmcproducts=Bing%20Maps>



Authorized reseller



エクセルソフト 株式会社

〒108-0073 東京都港区三田 3-9-9 森伝ビル 6F
TEL: 03-5440-7875 FAX: 03-5440-7876
お問い合わせ先: www.xlsoft.com