

# 政府/公共機関による Bing Maps の利用

Bing Maps により、政府機関は既存のツールとデータへの投資を活用して、意思決定、サービスおよびコミュニケーションを向上させるマップ ソリューションにより、Microsoft のクラウドを活用することができます。Bing Maps は、SQL Server や SharePoint などの Microsoft ツールとシームレスに統合して、日常業務で使用される使い慣れたツールの範囲内で、ステークホルダーに対して GIS (地理情報システム) データへの幅広いアクセスを提供します。

政府によるマッピング過程における新しい傾向の 1 つとして、市民中心のサービスへの移行が挙げられます。Bing Maps は、組織向けのポータルと、内部の従業員用のサイトの両方に対して視覚化ソリューションを提供します。マップ上で情報を確認することにより、意思決定を高速化して、複雑なデータを分かりやすいビューへ単純化するのに役に立ちます。情報の全体像を把握することで、政府機関は構成に対するニーズと経費効率良い支出の優先順位ついてより多くの洞察を得ることができます。

## 計画能力の向上

政府機関は、インフラ、災害対応、またはサービス ルートやタイミングなど、様々な計画課題に直面しています。効果的に計画を立てて最適な意思決定を下すには、最も使いやすい形式で多様なデータに簡単にアクセスする必要があり、ほとんどの場合、マップ形式であることが多いです。

Bing Maps の使用により、より良い計画と意思決定が可能になります。Bing Maps は、すべてのステークホルダーに対して情報を利用可能にすることで、ローカルの計画事項において情報に基づいた意思決定の実行を確実にします。政府機関は、Bing Maps を使用してマップ上で情報を重ね合わせることで、より良いリソースと対応計画でコミュニケーションおよびサービス レベルの向上を図ることができます。この観点から、現在のインフラと予測される成長および将来的なニーズ (交通状況、土地利用、都市計画など) を分析することができます。



## Bing Maps ユーザーが組織内でのより良い意思決定を行うための 6 つの支援機能。

### ロケーション インテリジェンス

ロケーション別の消費を分析して、需要が満たされきれていないエリアの特定を助けるアプリケーションを通して、リアルタイムでデータにアクセスします。

### ビジネスの機会とリスク分析

人口統計、インフラおよびその他の関連データに関する詳細を提供して、投資の意思決定に役立てます。

### サプライ チェーン マネジメント

供給先と顧客を繋ぐ目に見えない生産および流通ラインを作成し、配送スケジュールに影響を及ぼす可能性のある要因を企業が把握するための支援をします。

### モバイル アセット マネージメント

重要なニーズの発展を監視し、複数のソースから利用可能な資産を追跡します。

### サービスのパフォーマンス

顧客、リソースおよびサービス要求をマッピングし、品質と効率を向上させながらコストを削減する効果的な運用上の意思決定を下します。

### 顧客、構成ポータルおよびアプリケーション

Windows 10 のアプリケーションでインタラクティブなマップを使用し、視聴者の関心を引き付け、ロケーションに活気を与えましょう。

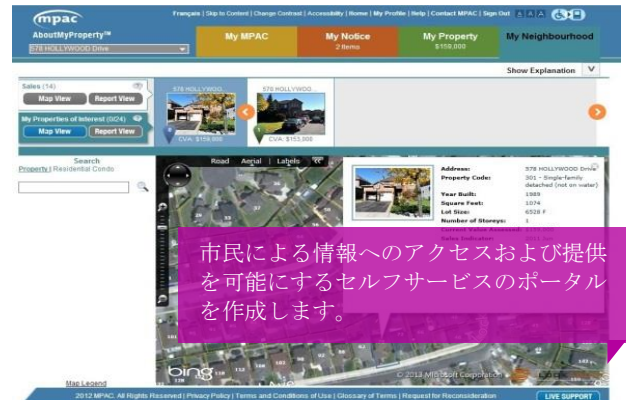
## パフォーマンスの最適化

**幅広い通知** Bing Maps は、日常業務で使用される使い慣れたツールの範囲内で、ステークホルダーに対して GIS (地理情報システム) データへの幅広いアクセスを提供するのに最も経費効率の良い手段です。Bing Maps が SQL Server、Azure、または SharePoint など他の技術と統合されると、政府機関はより効率的に協働して、より良いサービスを提供し、適時に意思決定を下すことができます。

**コラボレーションの実現** 公共機関は、クラウド内の GIS 情報にアクセスすることによって、低予算でより迅速かつ詳細な意思決定を下すための、より効率的なコラボレーションが可能となり、各局および各庁を通してより効果的に業務を遂行することができます。

**コミュニティの活性化** セルフサービスの市民ポータルは、誰にとっても好都合です。政府は、市民の耳や目を活用して犯罪やサービスの停止に関する情報を入力し、市民はマップのコンテキスト内で使い慣れたツールを利用して、活発に問題を報告できるようになります。これらのすべては、コストを削減しながら、一体の満足度を高めることによって実現されます。

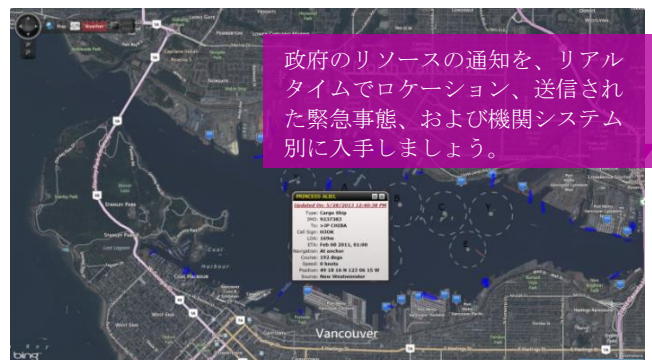
Bing Maps を視覚化レイヤーとして使用することで、組織によって、品質の強化、サービスレベルの向上、および効率の最適化が期待される賢い運用上の意思決定を下す役に立ちます。



## 結果およびリアルタイム イベントの監視

政府機関は、管理するすべてのデータを使用して、現在のプログラムの影響と将来的に必要な変更を理解するため、効果的に結果を監視する必要があります。マップ上でデータを閲覧することにより、政府機関はロケーションまたは人工統計別に KPI を視覚化して、コミュニティに約束されたコミットメントに対する実際のパフォーマンスを監視することができます。

災害が発生した場合、政府は緊急サービスが必要な場所、道路が閉鎖されている場所、病気の流行が発生した場所、およびその他の重要な情報を把握する必要があります。Bing Maps は、今機関がより強力な一体のコネクションを構築して、将来に向けてより情報に基づいた戦略的決定を下す役に立ちます。



## Microsoft によるソリューション

Bing Maps は、外部データのフィードおよびサードパーティのソフトウェアはもちろん、Windows 10、SharePoint、SQL Server、Dynamics、Office を含む Microsoft ソフトウェアとのシームレスな統合を実現します。Bing Maps は、素早いアプリケーション開発および低予算の初期投資を実現するために設計されたツールを備えたフレキシブルなプラットフォームです。Bing Maps を導入することにより、ソリューションの戦略化、構築および実装を支援できる世界中のパートナーの堅牢なエコシステムと連携することができます。

## 詳細

Bing Maps の詳細については、以下のリソースを参照してください。

- **Bing Maps ウェブサイト:** [www.microsoft.com/maps](http://www.microsoft.com/maps)
- **ライセンスに関するアドバイス:** [www.microsoft.com/maps/Licensing/licensing.aspx](http://www.microsoft.com/maps/Licensing/licensing.aspx)
- **Bing Maps ブログ:** <http://blogs.bing.com/maps/>
- **Bing Maps ツイッター:** <https://twitter.com/bingmaps>
- **Bing Maps ケース スタディ:** <https://customers.microsoft.com/Pages/advancedsearch.aspx?mrmcproducts=Bing%20Maps>

**XLISOFT** **イクセルソフト** 株式会社

〒108-0073 東京都港区三田 3-9-9 森伝ビル 6F  
TEL: 03-5440-7875 FAX: 03-5440-7876  
お問い合わせ先: [www.xlsoft.com](http://www.xlsoft.com)